



# HILTULA

240-32-201-1

Leukalantie 31, 94300 KEMI

4h+k / talousrakennus  
rakennusvuosi 1890

Kemin kaupunki myy Leukalantie 31  
tontti 2 198 m<sup>2</sup>, sillä sijaitsevine  
remontti kuntoisine rakennuksineen.

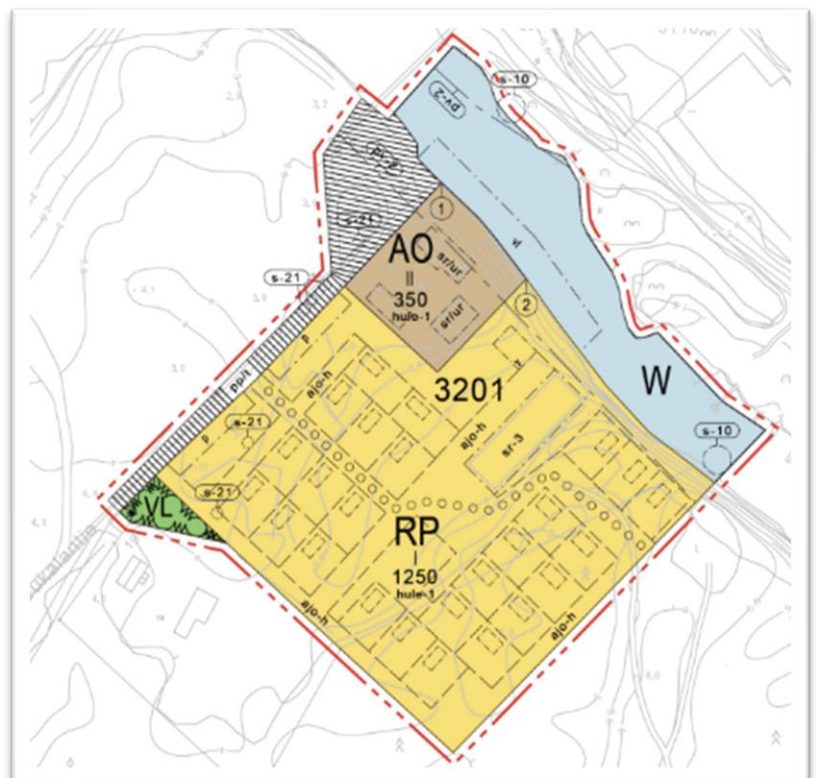
puurakenteinen, lautavuorattu  
katto: harjakatto  
kate: huopa  
ei sähkö eikä vesiliittymää  
alueella ei ole viemäriverkkoa

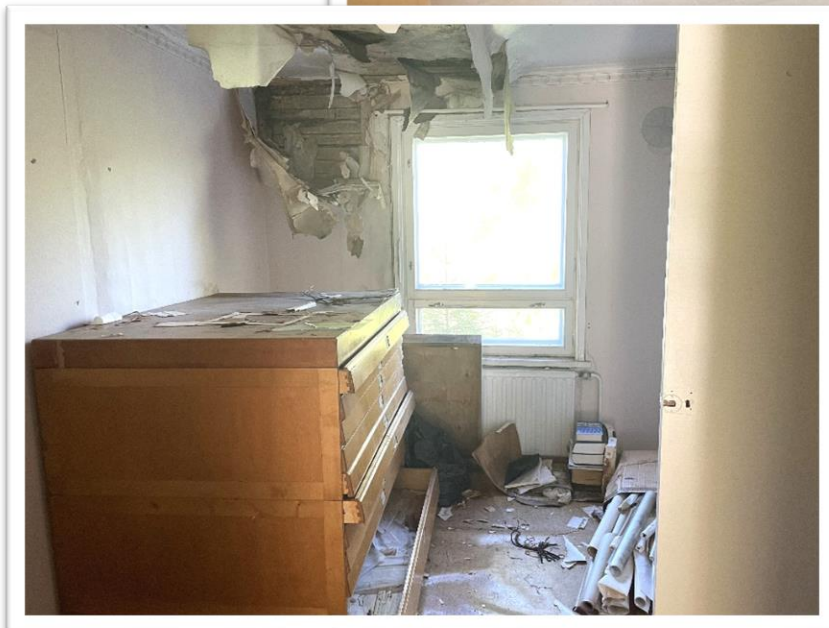
kaava: asemakaava, sitova tonttijako  
lisätietoa Kemin kaupunki

kaavamerkintä: AO = Erillispientalojen korttelialue  
sr/ur = Säilytettävä/ uusi rakennus. Kulttuuriympäristön kannalta tärkeä rakennus, jonka säilyttäminen on suositeltavaa ja jota ei saa purkaa, ennen kuin tilalle tulevalle rakennukselle on saatu rakennuslupa. Uudisrakennuksen sopeuttamisessa ympäristöön on kiinnitettävä erityistä huomiota ja sen suunnittelussa on noudatettava erilaisia rakentamistapaohjeita.

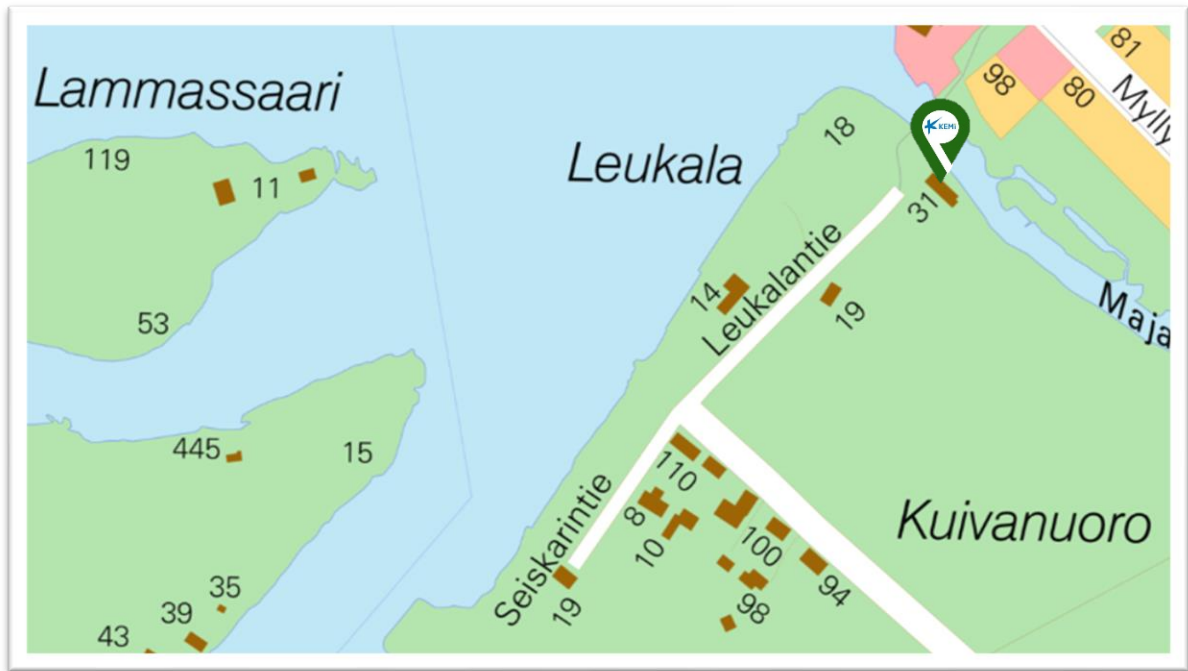
Kemin Myllyniemen sortteerialue on ollut Euroopan suurimpia erottelutyömaita ja osa sen rakennuksista on edelleen olemassa Myllyniemen ja Leukalan alueella. Lapin viimeinen uitto Ounas- ja Kemijoessa nähtiin vuonna 1991, minkä jälkeen alueen rakennukset ovat olleet osittain vailla käyttöä.

kuntotarkastettu 21-22.4.2023









**Kemin kaupunki / Tilapalvelu**

Valtakatu 26, 94100 KEMI

Jaana Tikanoja, kiinteistömanageri

p. 040 662 0153

[jaana.tikanoja@kemi.fi](mailto:jaana.tikanoja@kemi.fi)