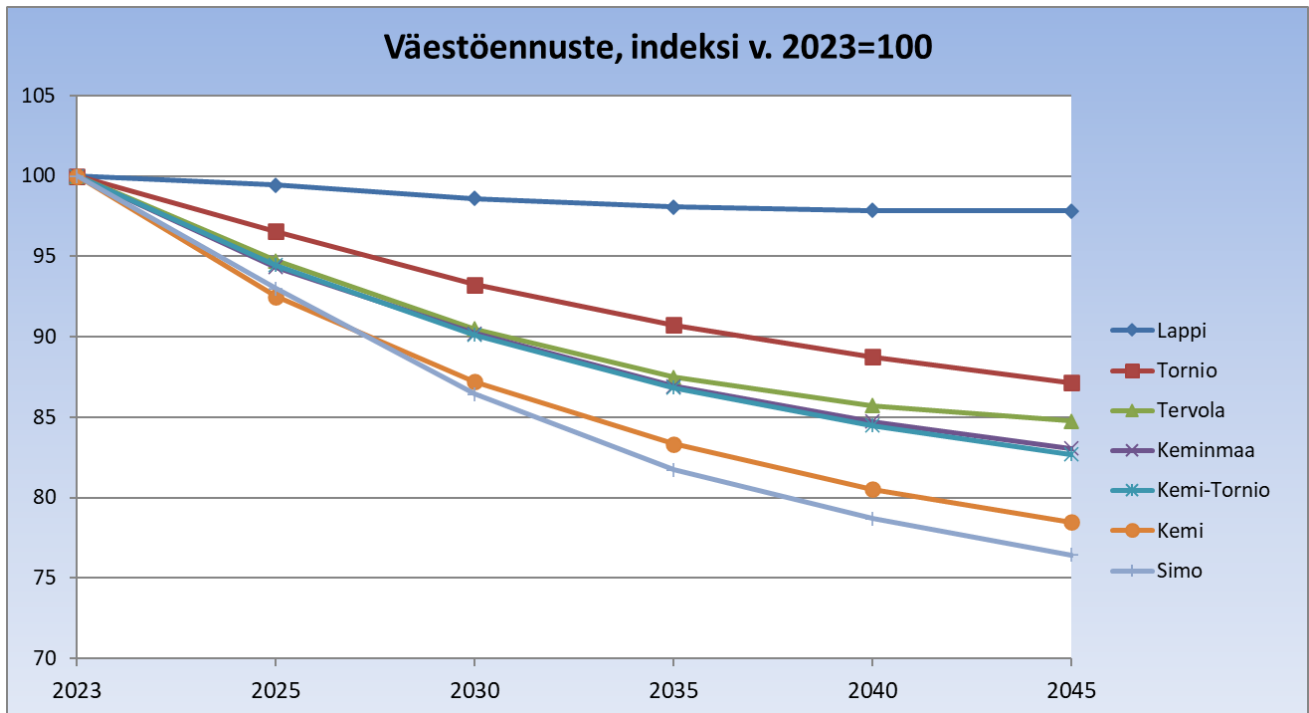


VÄESTÖENNUSTE 2024–2045



Alkusanat

Tilastokeskus on julkaissut syksyllä 2024 väestöennusteen, jonka mukaan nykyisen tasoinen nettomaahanmuutto ylläpitäisi väkiluvun kasvua Suomessa. Jos havaittu väestökehitys jatkuu, väkiluku kasvaa vuoteen 2045 mennessä kahdeksassa maakunnassa ja vähenee yhdessätoista maakunnassa. Lapissa väestön ennustetaan hieman vähenevän. Kemin väkiluvun ennustetaan jatkavan laskuaan niin, että vuonna 2045 kaupungissa on enää 16 038 asukasta.

Tilastokeskuksen väestöennuste on trendilaskelma. Väestöennusteet perustuvat havaintoihin syntyvyyden, kuolleisuuden ja muuttoliikkeen menneestä kehityksestä. Laskelmat ilmaisevat lähinnä sen, mihin kehitys johtaa, jos se jatkuu nykyisen kaltaisena. Niitä ei siis tule tulkita vääjäämättä toteutuvana kehityksenä. Väestöennuste tarjoaa päätöksentekijöille mahdollisuuden reagoida. Mikäli ennusteen osoittama kehitys ei ole toivottu, ennustetta ei pidä lähteä toteuttamaan, vaan sen toteutumisen estämiseksi tulisi ryhtyä toimenpiteisiin.

Aineistona käytetty Tilastokeskuksen väestöennuste 2024 löytyy Tilastokeskuksen StatFin-tilastopalvelusta:
https://pxdata.stat.fi/PxWeb/pxweb/fi/StatFin/StatFin_vaenn

Vuoden 2023 tiedot on haettu Tilastokeskuksen StatFin-tilastopalvelun Väestörakenne-tilastoista ja Muuttoliike-tilastoista:
Väestörakenne https://pxdata.stat.fi/PxWeb/pxweb/fi/StatFin/StatFin_vaerak/
Muuttoliike https://pxdata.stat.fi/PxWeb/pxweb/fi/StatFin/StatFin_muutl/

Oheiset yhteenvetotaulukot ja kuviot on laadittu Tilastokeskuksen aineistosta Kemin kaupungin talouspalveluissa. Maankäyttösuunnittelija Peter Brusila on jakanut väestöennusteen Kemin tilastoalueille. Lisätietoja antaa suunnittelija Riikka Leinonen, puh. 040 674 8563.

TALOUSPALVELUT
27.1.2025

SISÄLLYSLUETTELO

sivu

1. Väkiluku	1
2. Syntyneet, kuolleet ja luonnollinen väestönkasvu	5
3. Muuttoliike	6
4. Väestörakenne	7
4.1. Koko väestö	7
4.2. 0–3-vuotiaat	10
4.3. 0–6-vuotiaat	11
4.4. 7-vuotiaat	12
4.5. 7–15-vuotiaat	13
4.6. 16–28-vuotiaat	14
4.7. 29–64-vuotiaat	15
4.8. 65–74-vuotiaat	16
4.9. 75–84-vuotiaat	17
4.10. Yli 84-vuotiaat	18
5. Väestöennuste tilastoalueittain	19
5.1. Sauvosaari	20
5.2. Peurasaari	21
5.3. Koivuharju	22
5.4. Karihaara	23
5.5. Paattio	24
5.6. Kivikko	25
5.7. Nauska	26
5.8. Tervaharju	27
5.9. Syväkangas	28
5.10. Takajärvi	29
5.11. Ritikka	30
5.12. Hepola	31
5.13. Rytikari	32
5.14. Ajos	33

TAULUKKOLUETTELO

1. <i>Kemin väestö vuonna 2023 ja väestöennuste vuosille 2024–2045</i>	1
2. <i>Väkiluvun kehitys Kemi-Tornio-seudun kunnissa ja Lapissa väestöennusteen mukaan vuoteen 2045</i>	3
3. <i>Kemin väestön ikärakenne vuonna 2023 ja väestöennusteen mukaan vuosina 2024–2045</i>	7
4. <i>0–3-vuotiaiden suhteellinen osuus koko väestöstä Kemi-Tornio-seudulla, Lapissa ja koko maassa</i>	10
5. <i>0–6-vuotiaiden suhteellinen osuus koko väestöstä Kemi-Tornio-seudulla, Lapissa ja koko maassa</i>	11
6. <i>7–15-vuotiaiden suhteellinen osuus koko väestöstä Kemi-Tornio-seudulla, Lapissa ja koko maassa</i>	13
7. <i>16–28-vuotiaiden suhteellinen osuus koko väestöstä Kemi-Tornio-seudulla, Lapissa ja koko maassa</i>	14
8. <i>29–64-vuotiaiden suhteellinen osuus koko väestöstä Kemi-Tornio-seudulla, Lapissa ja koko maassa</i>	15
9. <i>65–74-vuotiaiden suhteellinen osuus koko väestöstä Kemi-Tornio-seudulla, Lapissa ja koko maassa</i>	16

10. 75–84-vuotiaiden suhteellinen osuus koko väestöstä Kemi-Tornio-seudulla, Lapissa ja koko maassa	17
11. Yli 84-vuotiaiden suhteellinen osuus koko väestöstä Kemi-Tornio-seudulla, Lapissa ja koko maassa	18
12. Sauvosaaren väestörakenne väestöennusteen mukaan vuosina 2024-2045	20
13. Peurasaaren väestörakenne väestöennusteen mukaan vuosina 2024-2045	21
14. Koivuharjun väestörakenne väestöennusteen mukaan vuosina 2024-2045	22
15. Karihaaran väestörakenne väestöennusteen mukaan vuosina 2024-2045	23
16. Paattion väestörakenne väestöennusteen mukaan vuosina 2024-2045	24
17. Kivikon väestörakenne väestöennusteen mukaan vuosina 2024-2045	25
18. Nauskan väestörakenne väestöennusteen mukaan vuosina 2024-2045	26
19. Tervaharjun väestörakenne väestöennusteen mukaan vuosina 2024-2045	27
20. Syväkankaan väestörakenne väestöennusteen mukaan vuosina 2024-2045	28
21. Takajärven väestörakenne väestöennusteen mukaan vuosina 2024-2045	29
22. Ritikan väestörakenne väestöennusteen mukaan vuosina 2024-2045	30
23. Hepolan väestörakenne väestöennusteen mukaan vuosina 2024-2045	31
24. Rytikarin väestörakenne väestöennusteen mukaan vuosina 2024-2045	32
25. Ajoksen väestörakenne väestöennusteen mukaan vuosina 2024-2045	33

KUVIOLUETTELO

1. Kemin väkiluvun kehitys 1995–2023 ja trendilaskelma sekä Tilastokeskuksen ennuste väkiluvun kehityksestä vuosille 2024–2045	2
2. Kemin väkiluvun vuosittainen muutos 1995–2023 sekä Tilastokeskuksen ennuste vuosittaisesta muutoksesta 2024–2045	2
3. Väkiluvun suhteellinen vuosittainen muutos Kemissä, Torniossa, Kemi-Tornio-seudulla, Lapissa ja koko maassa Tilastokeskuksen ennusteen mukaan vuosina 2023–2045	3
4. Väkiluvun suhteellinen muutos ennusteen mukaan Kemi-Tornio-seudun kunnissa vuodesta 2023 vuoteen 2045	4
5. Syntyneet, kuolleet ja luonnollinen väestönkasvu Kemissä 2000–2023 ja ennuste vuosille 2024–2045	5
6. Luonnollinen väestönkasvu Kemi-Tornio-seudun kunnissa vuonna 2023 ja väestöennusteen mukaan vuosina 2024–2045	5
7. Kemin muuttoliike 2000–2023 ja ennuste vuosille 2024–2045	6
8. Kokonaisnettomuutto Kemi-Tornio-seudun kunnissa vuonna 2023 ja väestöennusteen mukaan vuosina 2024–2045	6
9. Kemin väestön ikärakenne vuonna 2023 ja väestöennusteen mukainen ikärakenne vuosina 2024–2045	7
10. Kemin väestön ikärakenne vuonna 2023 ja väestöennusteen mukainen ikärakenne vuosina 2024–2045 (%)	8
11. Kemin väestön ikärakenne vuonna 2023 ja väestöennusteen mukaan vuosina 2033 ja 2043	8
12. Kemin ikäpyramidi 2023 ja väestöennusteen mukainen ikäpyramidi 2045	9
13. Kemi-Tornio-seudun ikäpyramidi 2023 ja väestöennusteen mukainen ikäpyramidi 2045	9
14. 0–3-vuotiaiden lukumäärä Kemissä vuonna 2023 ja väestöennusteen mukaan vuosina 2024–2045	10
15. 0–6-vuotiaiden lukumäärä Kemissä vuonna 2023 ja väestöennusteen mukaan vuosina 2024–2045	11

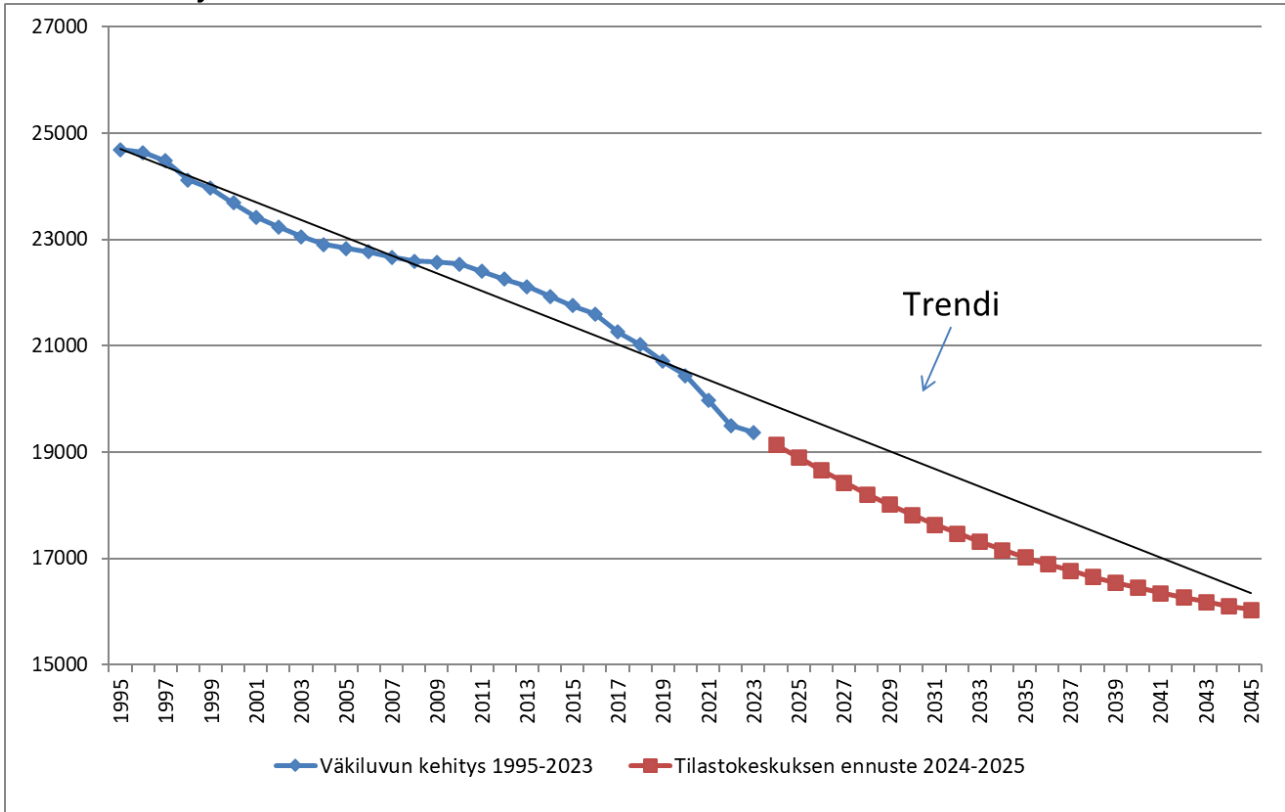
16. 7-vuotiaiden lukumäärä Kemissä vuonna 2023 ja väestöennusteen mukaan vuosina 2024–2045	12
17. 7–15-vuotiaiden lukumäärä Kemissä vuonna 2023 ja väestöennusteen mukaan vuosina 2024–2045	13
18. 16–28-vuotiaiden lukumäärä Kemissä vuonna 2023 ja väestöennusteen mukaan vuosina 2024–2045	14
19. 29–64-vuotiaiden lukumäärä Kemissä vuonna 2023 ja väestöennusteen mukaan vuosina 2024–2045	15
20. 65–74-vuotiaiden lukumäärä Kemissä vuonna 2023 ja väestöennusteen mukaan vuosina 2024–2045	16
21. 75–84-vuotiaiden lukumäärä Kemissä vuonna 2023 ja väestöennusteen mukaan vuosina 2024–2045	17
22. Yli 84-vuotiaiden lukumäärä Kemissä vuonna 2023 ja väestöennusteen mukaan vuosina 2024–2045	18
23. Väestönmuutos % tilastoalueittain Kemissä väestöennusteen mukaan vuosina 2024–2045	19
24. Sauvosaaren väestörakenne väestöennusteen mukaan vuosina 2024-2045	20
25. Peurasaaren väestörakenne väestöennusteen mukaan vuosina 2024-2045	21
26. Koivuharjun väestörakenne väestöennusteen mukaan vuosina 2024-2045	22
27. Karihaaran väestörakenne väestöennusteen mukaan vuosina 2024-2045	23
28. Paattion väestörakenne väestöennusteen mukaan vuosina 2024-2045	24
29. Kivikon väestörakenne väestöennusteen mukaan vuosina 2024-2045	25
30. Nauskan väestörakenne väestöennusteen mukaan vuosina 2024-2045	26
31. Tervaharjun väestörakenne väestöennusteen mukaan vuosina 2024-2045	27
32. Syväkankaan väestörakenne väestöennusteen mukaan vuosina 2024-2045	28
33. Takajärven väestörakenne väestöennusteen mukaan vuosina 2024-2045	29
34. Ritikan väestörakenne väestöennusteen mukaan vuosina 2024-2045	30
35. Hepolan väestörakenne väestöennusteen mukaan vuosina 2024-2045	31
36. Rytikarin väestörakenne väestöennusteen mukaan vuosina 2024-2045	32
37. Ajoksen väestörakenne väestöennusteen mukaan vuosina 2024-2045	33

1. Väkiluku

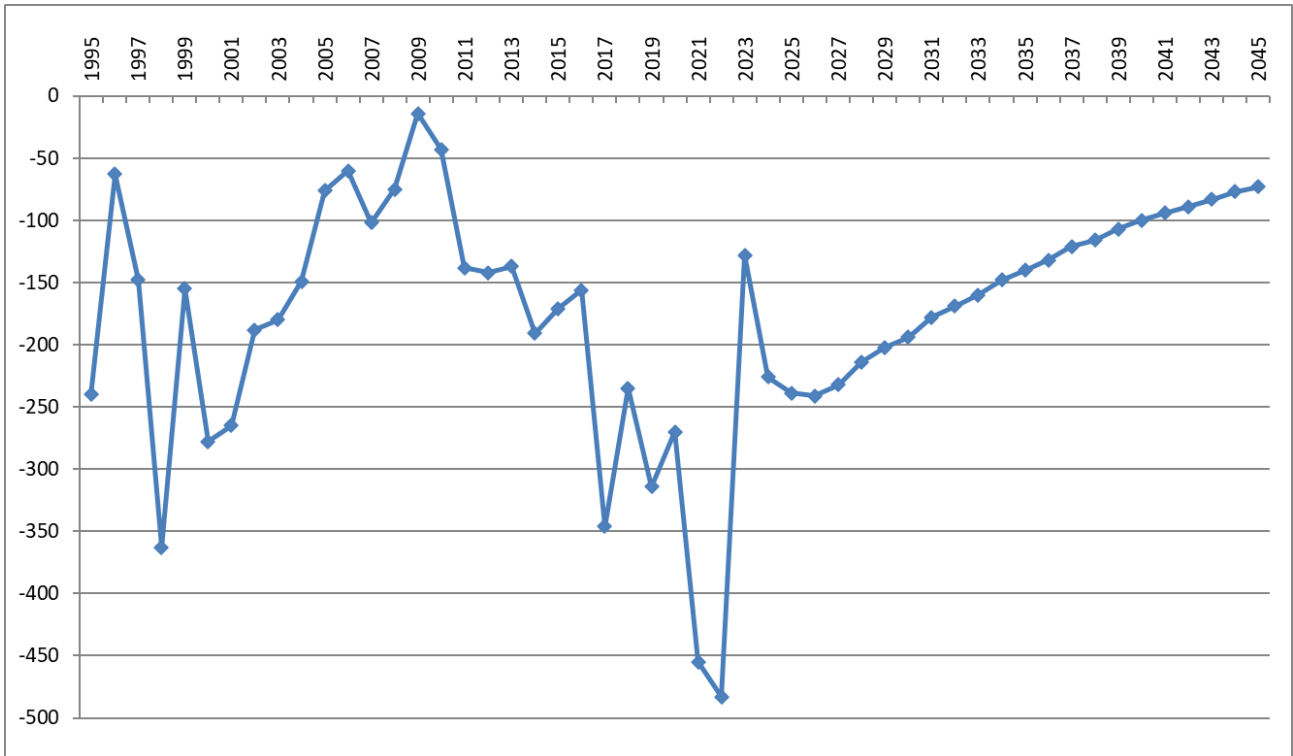
Taulukko 1. Kemin väestö vuonna 2023 ja väestöennuste vuosille 2024–2045

	Miehet	Naiset	Yhteensä	Muutos
2023	9 634	9 737	19 371	
2024	9 538	9 606	19 144	-227
2025	9 434	9 472	18 906	-238
2026	9 325	9 339	18 664	-242
2027	9 223	9 208	18 431	-233
2028	9 129	9 088	18 217	-214
2029	9 039	8 977	18 016	-201
2030	8 954	8 870	17 824	-192
2031	8 874	8 771	17 645	-179
2032	8 798	8 678	17 476	-169
2033	8 728	8 589	17 317	-159
2034	8 662	8 506	17 168	-149
2035	8 599	8 429	17 028	-140
2036	8 543	8 356	16 899	-129
2037	8 489	8 287	16 776	-123
2038	8 439	8 221	16 660	-116
2039	8 395	8 157	16 552	-108
2040	8 354	8 098	16 452	-100
2041	8 318	8 041	16 359	-93
2042	8 284	7 986	16 270	-89
2043	8 255	7 933	16 188	-82
2044	8 229	7 881	16 110	-78
2045	8 206	7 832	16 038	-72

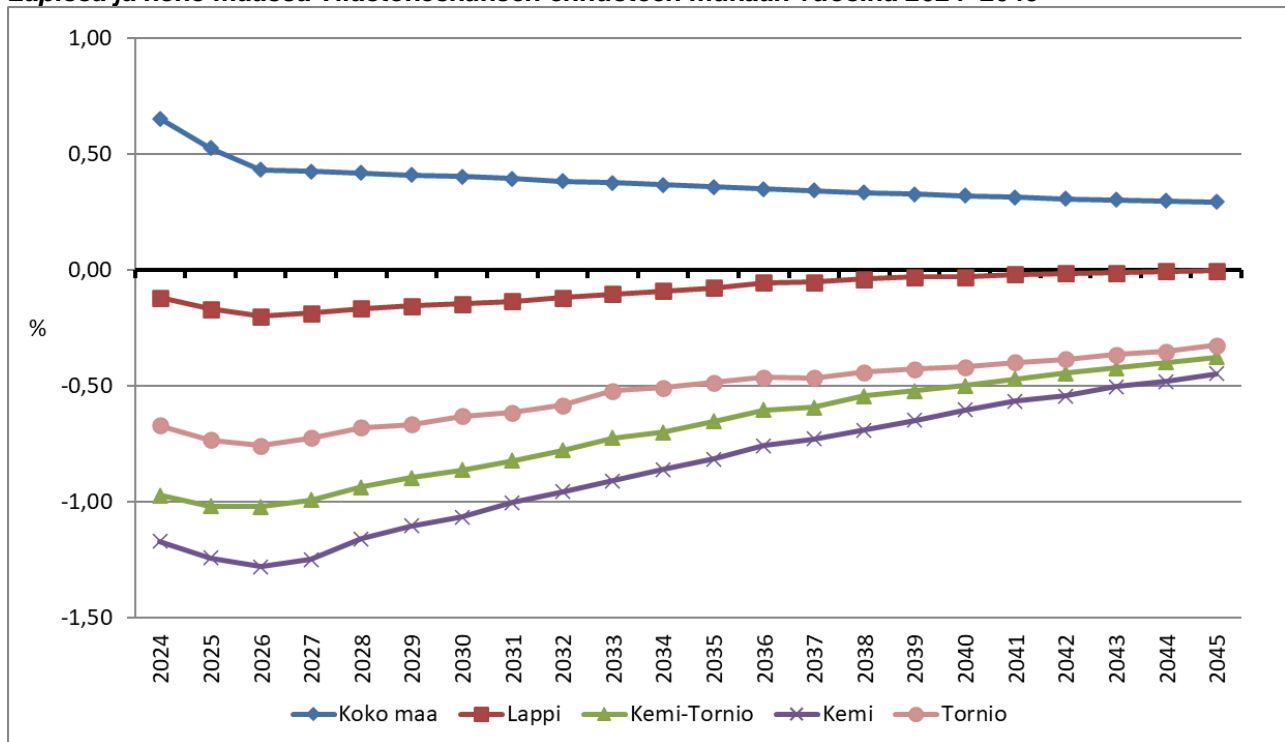
Kuvio 1. Kemlin väkiluvun kehitys 1995–2023 ja trendilaskelma sekä Tilastokeskuksen ennuste väkiluvun kehityksestä vuosille 2024–2045



Kuvio 2. Kemlin väkiluvun vuosittainen muutos 1995–2023 sekä Tilastokeskuksen ennuste vuosittaisesta muutoksesta 2024–2045



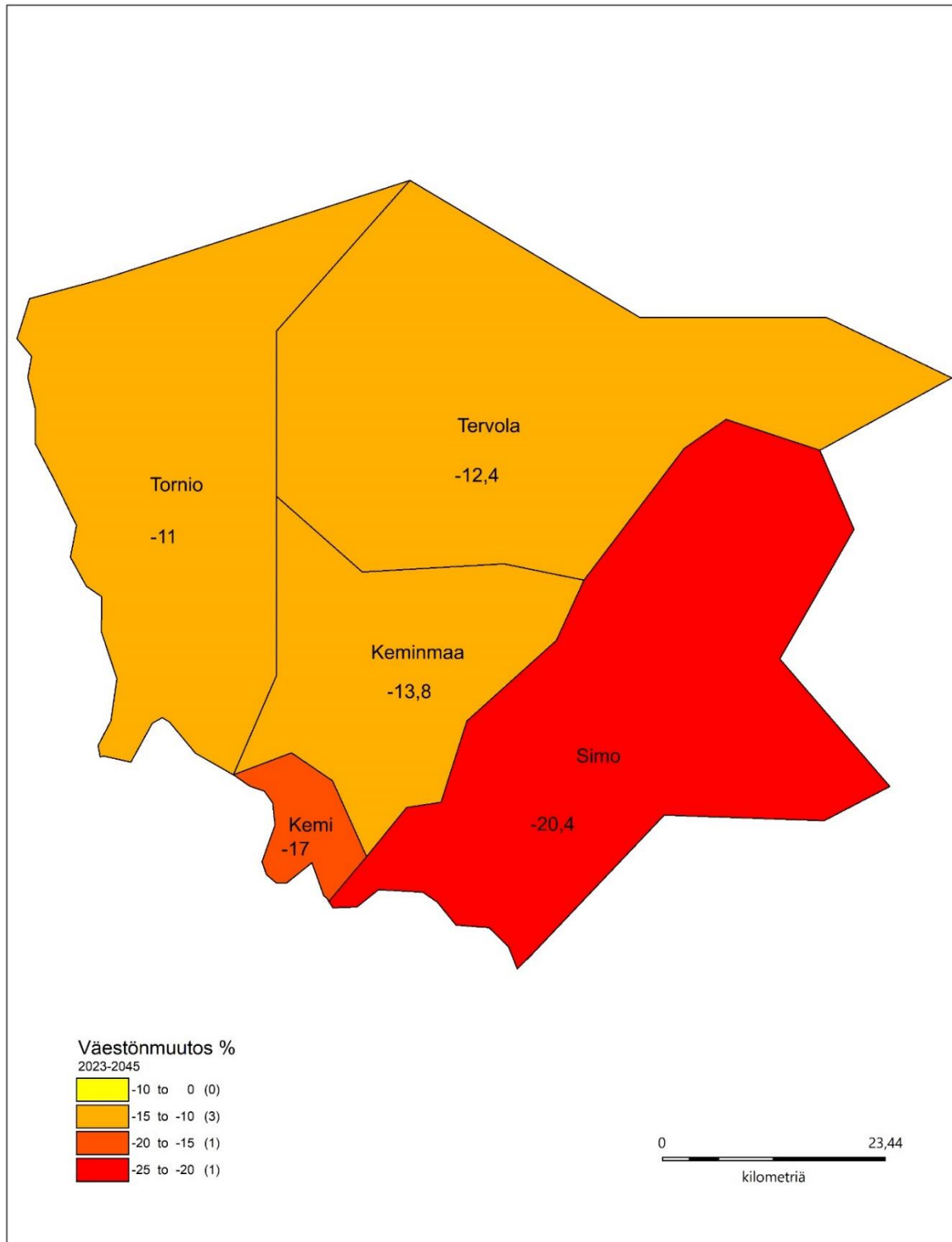
Kuvio 3. Väkiluvun suhteellinen vuosittainen muutos Kemissä, Torniossa, Kemi-Tornio-seudulla, Lapissa ja koko maassa Tilastokeskuksen ennusteen mukaan vuosina 2024–2045



Taulukko 2. Väkiluvun kehitys Kemi-Tornio-seudun kunnissa ja Lapissa väestöennusteen mukaan vuoteen 2045

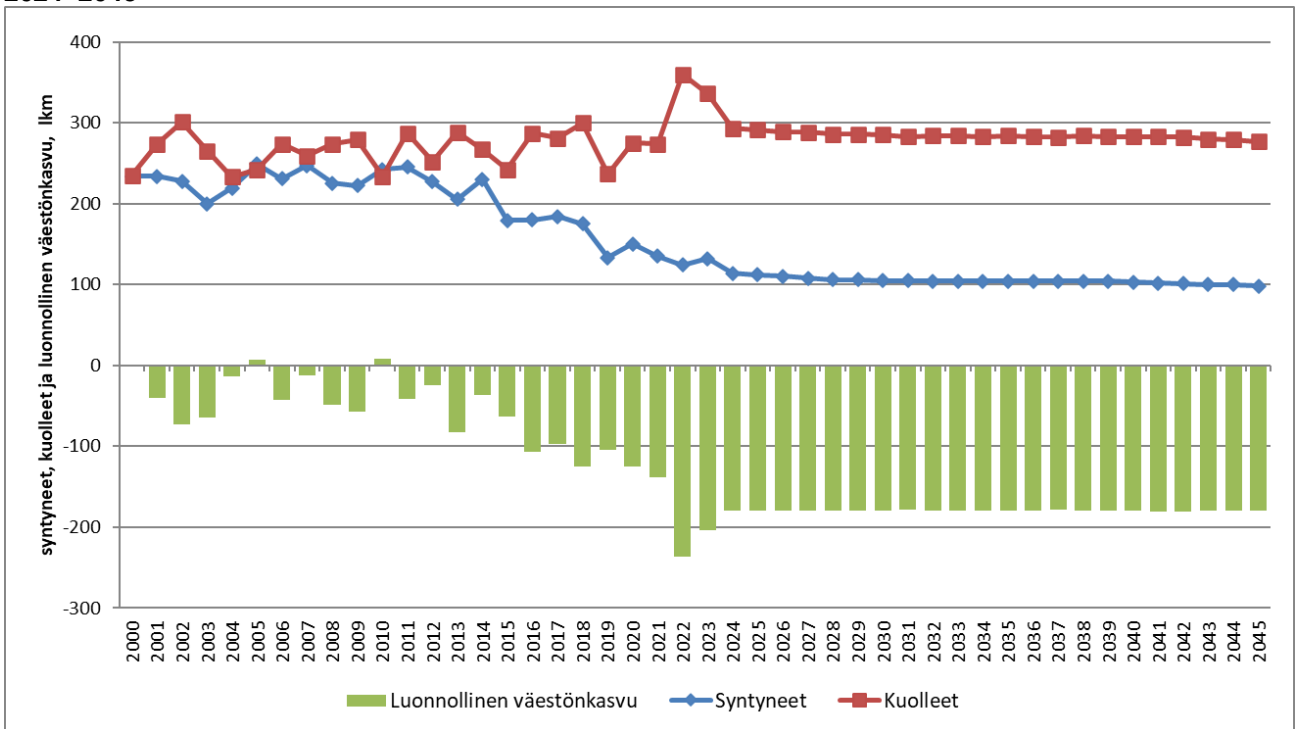
	2023	2025	2030	2035	2040	2045
Kemi	19 371	18 906	17 824	17 028	16 452	16 038
Keminmaa	7 691	7 530	7 202	6 941	6 765	6 632
Simo	2 828	2 743	2 550	2 411	2 321	2 255
Tervola	2 831	2 771	2 647	2 559	2 507	2 479
Tornio	21 018	20 724	20 017	19 480	19 053	18 708
Kemi-Tornio-seutu	53 739	52 674	50 240	48 419	47 098	46 112
Lappi	176 150	175 645	174 156	173 248	172 892	172 800

Kuvio 4. Väkiluvun suhteellinen muutos ennusteen mukaan Kemi-Tornio-seudun kunnissa vuodesta 2023 vuoteen 2045

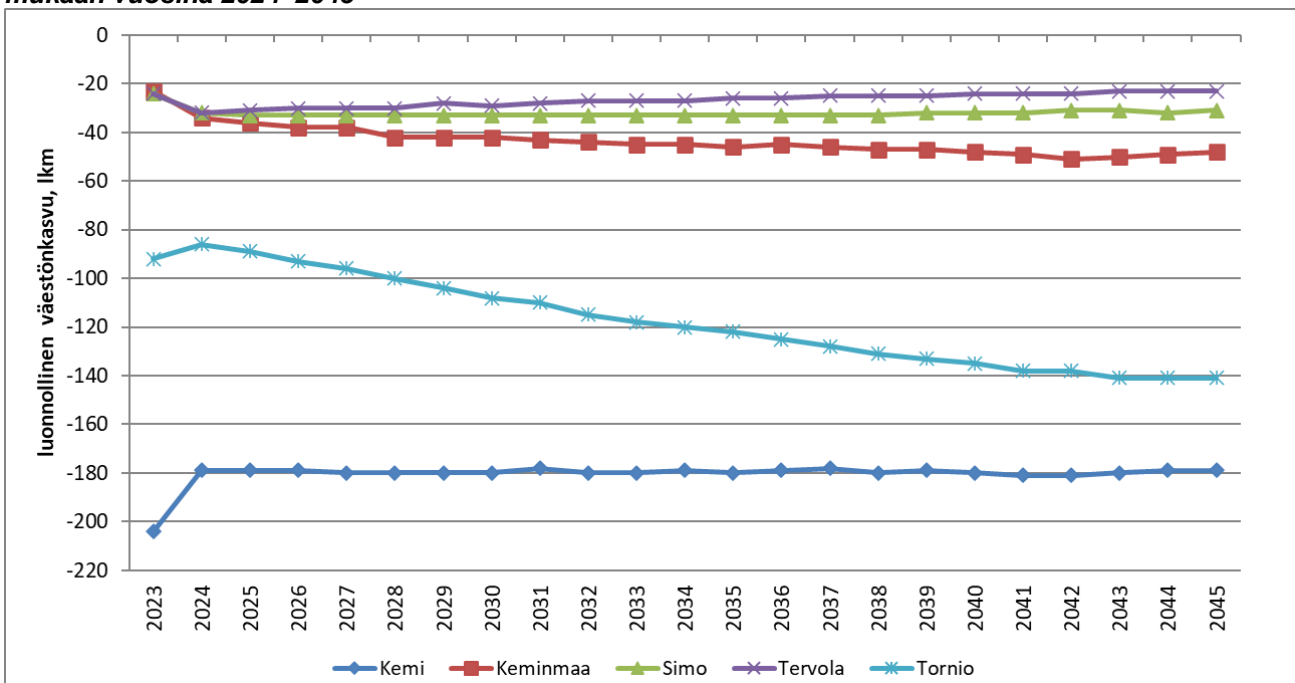


2. Syntyneet, kuolleet ja luonnollinen väestönkasvu

Kuvio 5. Syntyneet, kuolleet ja luonnollinen väestönkasvu Kemissä 2000–2023 ja ennuste vuosille 2024–2045

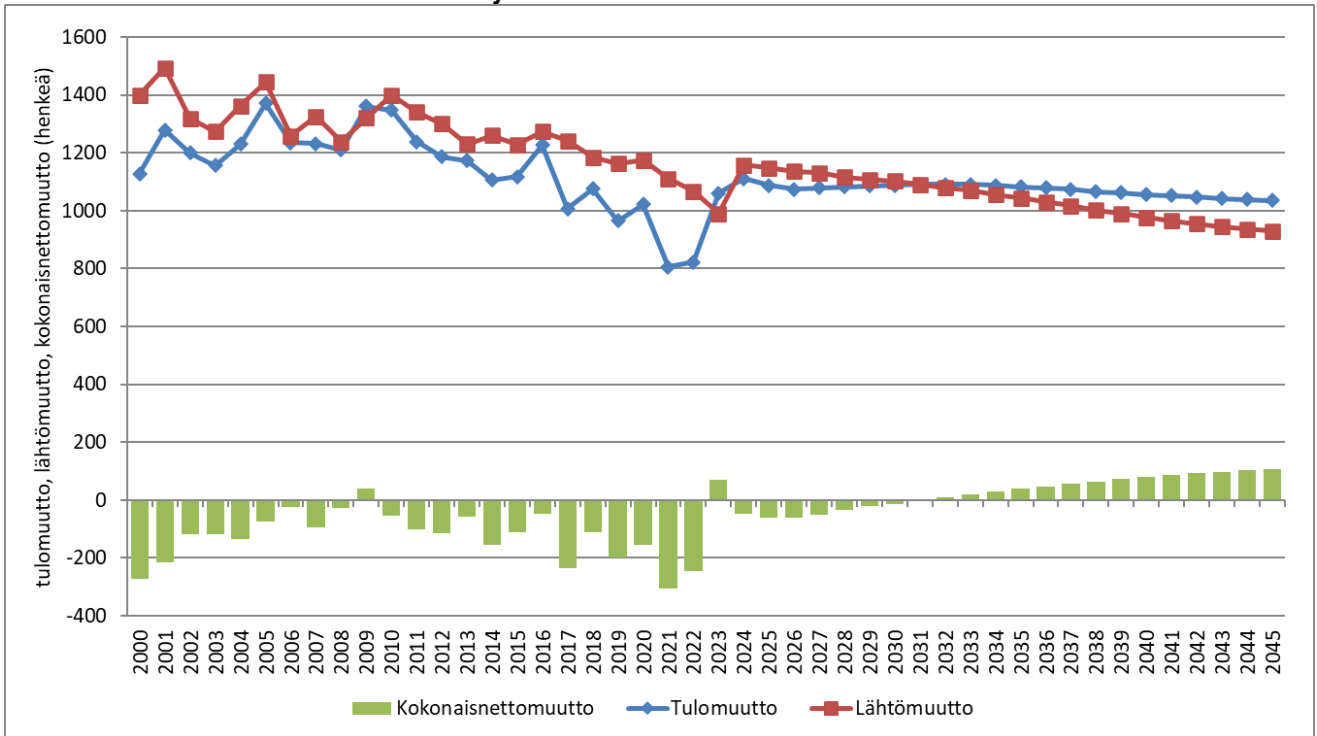


Kuvio 6. Luonnollinen väestönkasvu Kemi-Tornio-seudun kunnissa vuonna 2023 ja väestöennusteen mukaan vuosina 2024–2045

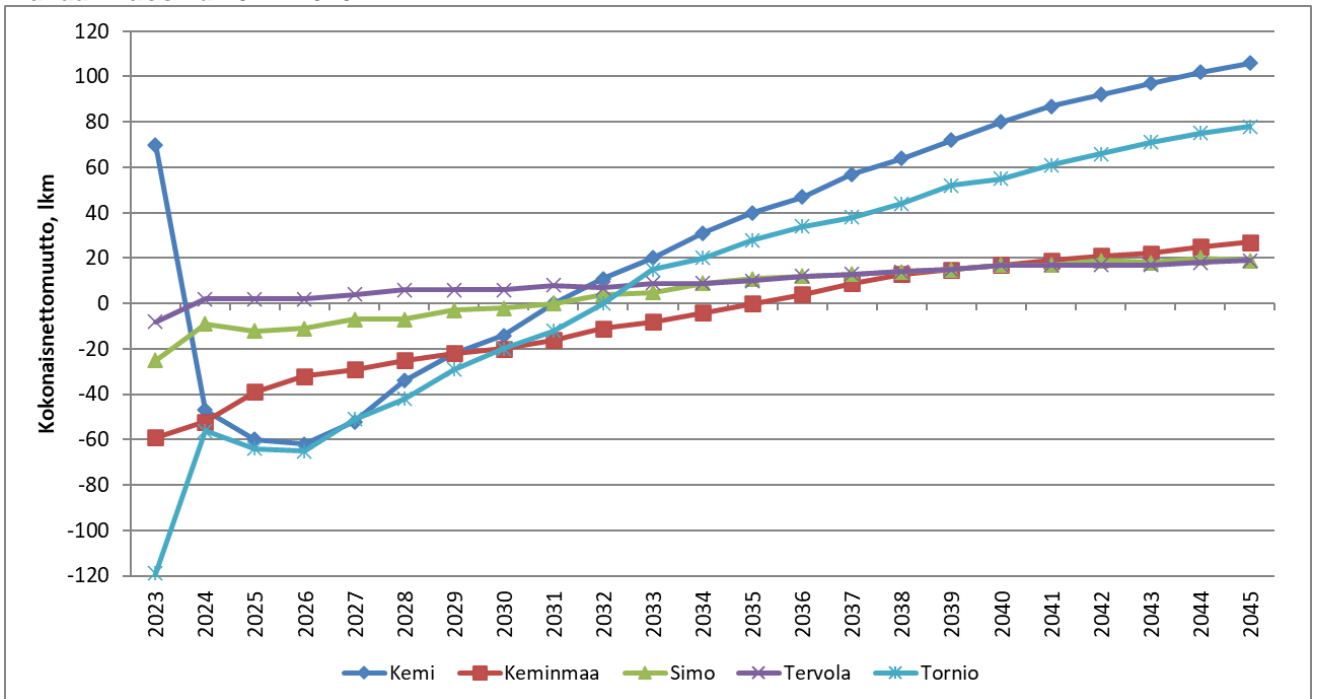


3. Muuttoliike

Kuvio 7. Kemin muuttoliike 2000–2023 ja ennuste vuosille 2024–2045



Kuvio 8. Kokonaisnettomuutto Kemi-Tornio-seudun kunnissa vuonna 2023 ja väestöennusteen mukaan vuosina 2024–2045



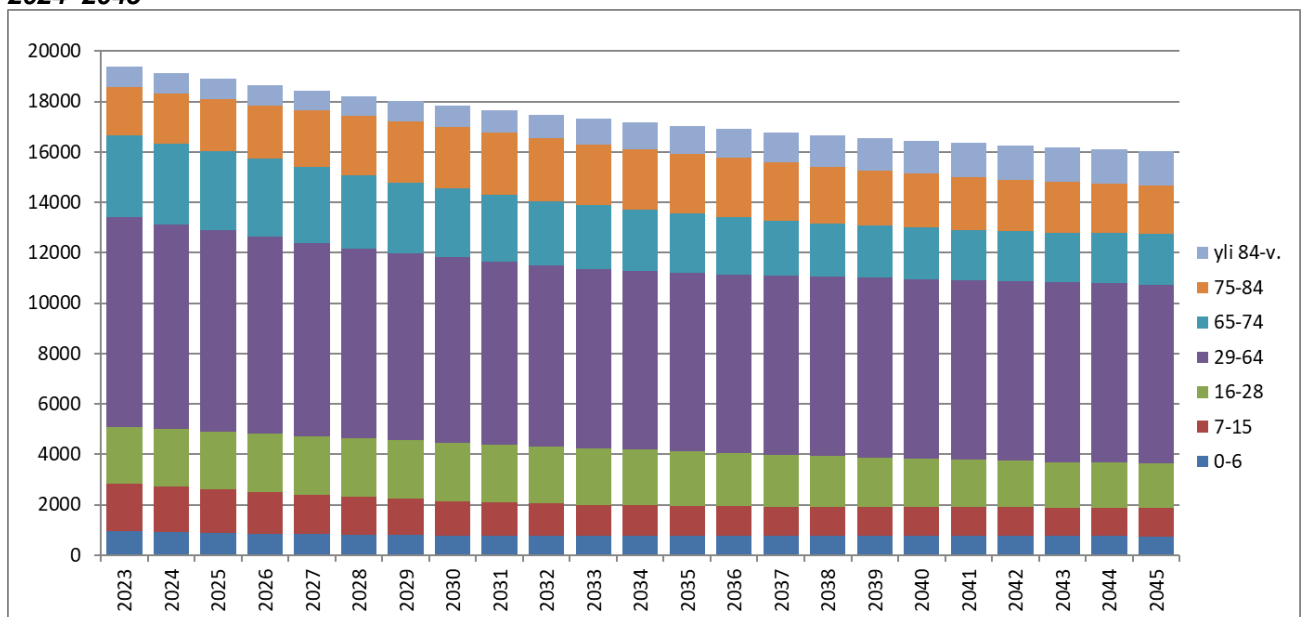
4. Väestörakenne

4.1. Koko väestö

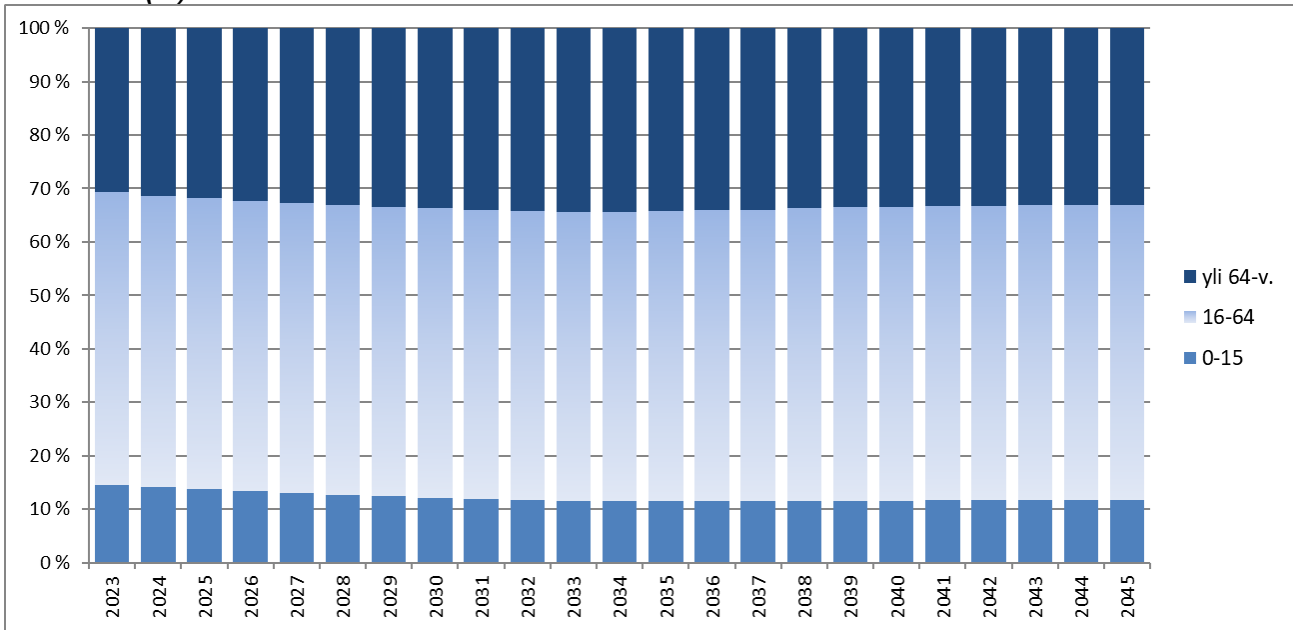
Taulukko 3. Kemin väestön ikärakenne vuonna 2023 ja väestöennusteen mukaan vuosina 2024–2045

	0-3	0-6	7	7-15	16-18	19-28	29-64	yli 64-v.	65-74	75-84	yli 84-v.
2023	511	967	164	1855	670	1607	8319	5953	3223	1942	788
2024	492	916	170	1799	673	1634	8116	6006	3194	2002	810
2025	477	875	156	1744	670	1629	7968	6020	3137	2084	799
2026	464	854	134	1652	671	1651	7795	6041	3104	2115	822
2027	449	829	137	1576	661	1657	7661	6047	3036	2224	787
2028	441	810	132	1499	660	1667	7537	6044	2914	2341	789
2029	437	797	126	1437	630	1687	7438	6027	2804	2434	789
2030	435	782	128	1363	627	1702	7359	5991	2710	2462	819
2031	432	776	121	1322	585	1715	7241	6006	2643	2497	866
2032	431	773	119	1279	560	1715	7169	5980	2556	2486	938
2033	431	770	118	1236	529	1719	7109	5954	2523	2419	1012
2034	431	769	117	1203	517	1694	7090	5895	2423	2408	1064
2035	431	769	116	1187	492	1668	7077	5835	2352	2379	1104
2036	431	769	116	1169	468	1646	7081	5766	2268	2364	1134
2037	431	769	116	1154	454	1615	7085	5699	2197	2326	1176
2038	431	769	117	1146	448	1569	7110	5618	2122	2254	1242
2039	430	769	117	1138	440	1528	7128	5549	2072	2185	1292
2040	429	769	115	1134	428	1496	7125	5500	2055	2129	1316
2041	427	767	117	1134	422	1457	7128	5451	2005	2089	1357
2042	425	765	117	1133	417	1425	7121	5409	1991	2036	1382
2043	422	761	117	1135	414	1392	7116	5370	1980	2019	1371
2044	419	757	117	1135	414	1365	7114	5325	1988	1951	1386
2045	416	753	117	1135	414	1345	7091	5300	2014	1905	1381

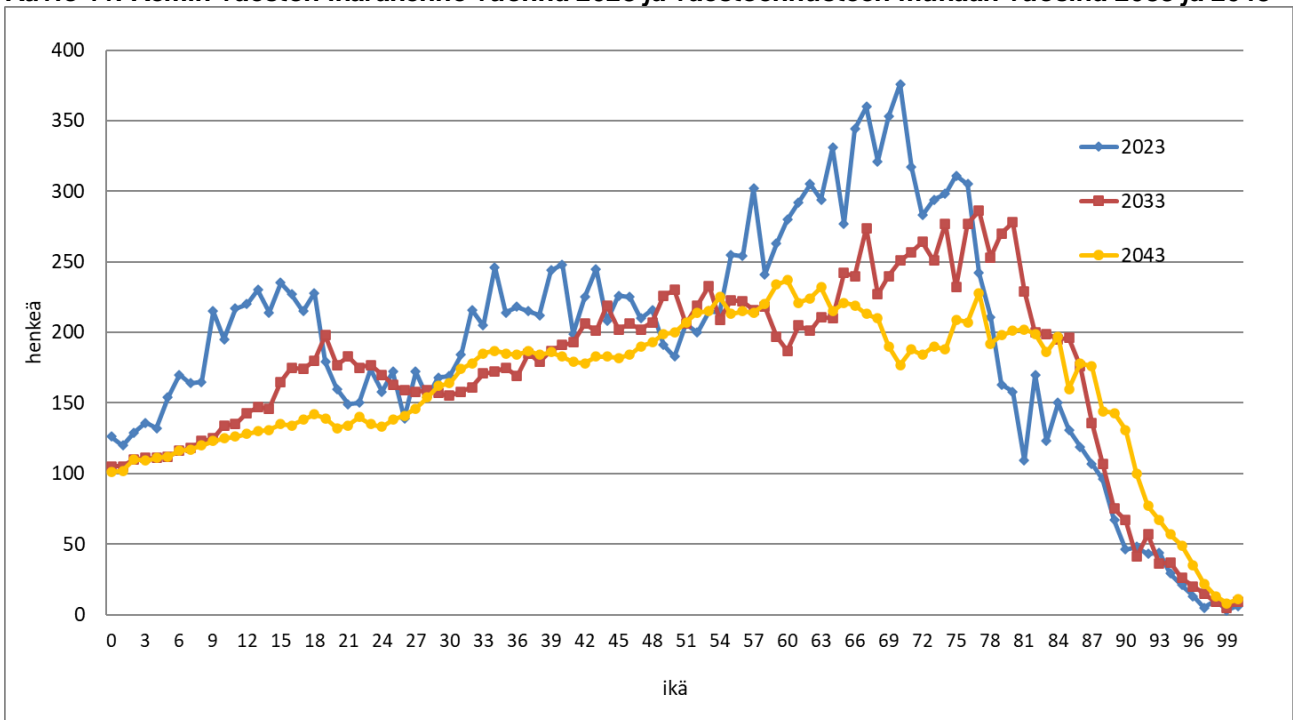
Kuvio 9. Kemin väestön ikärakenne vuonna 2023 ja väestöennusteen mukainen ikärakenne vuosina 2024–2045



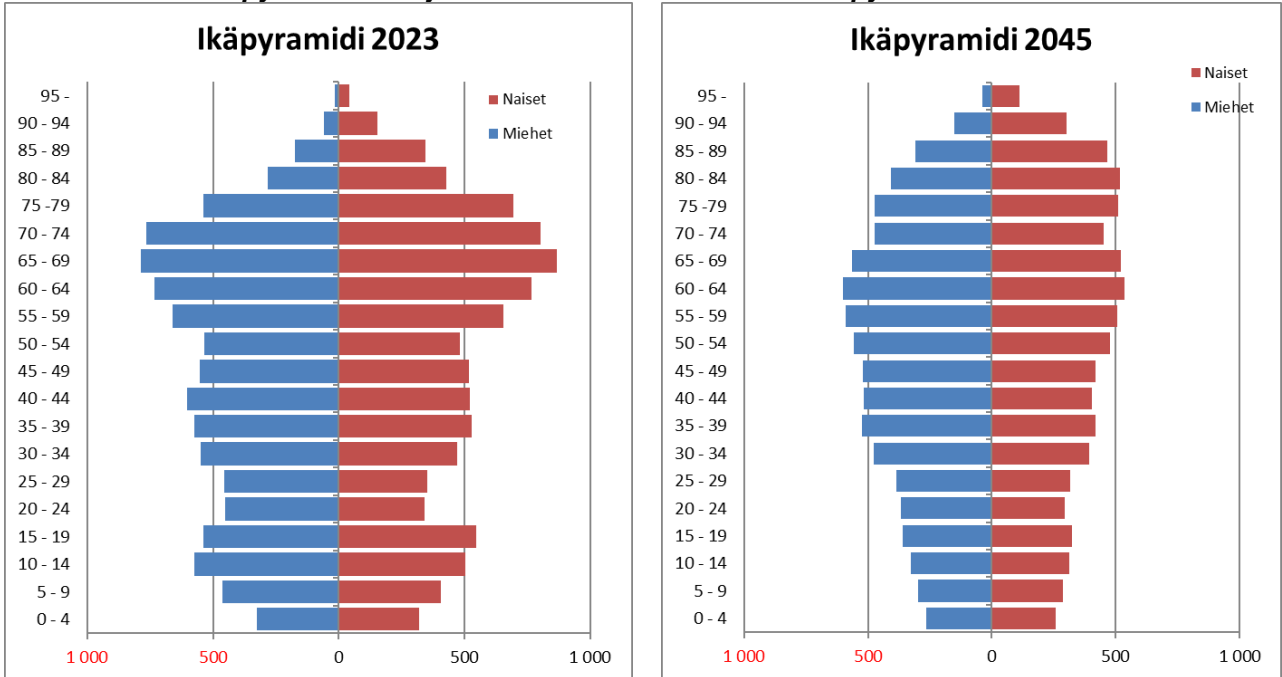
Kuvio 10. Kemin väestön ikärakenne vuonna 2023 ja väestöennusteen mukainen ikärakenne vuosina 2024–2045 (%)



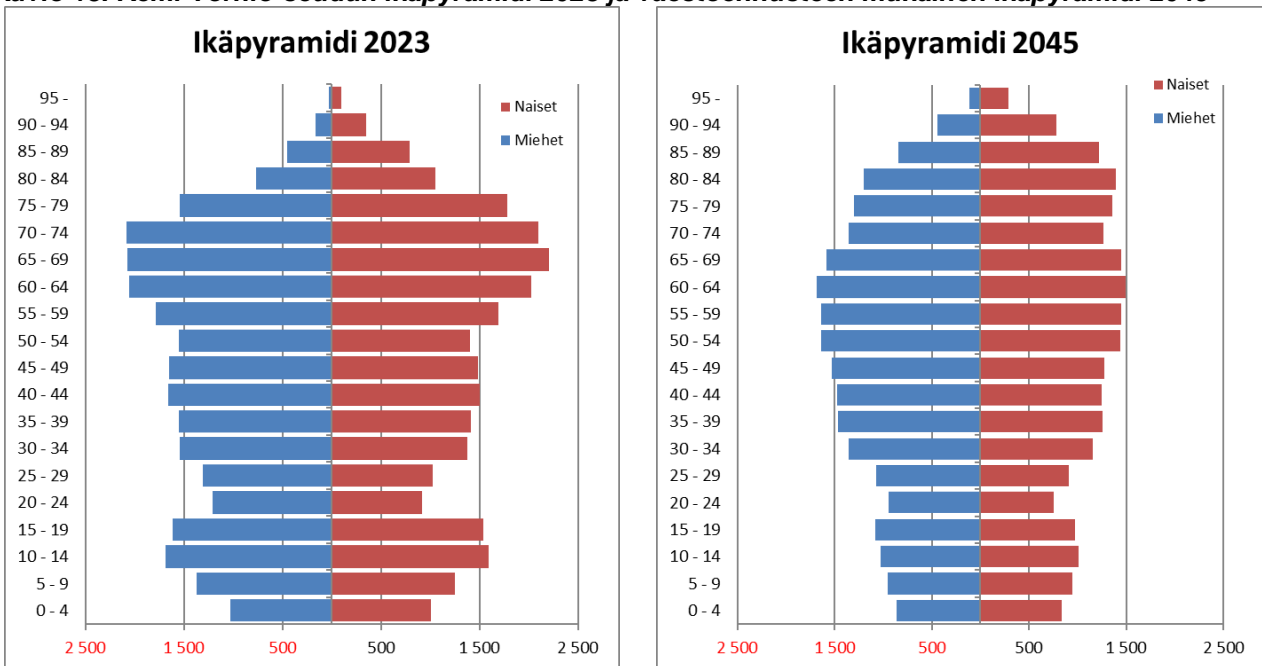
Kuvio 11. Kemin väestön ikärakenne vuonna 2023 ja väestöennusteen mukaan vuosina 2033 ja 2043

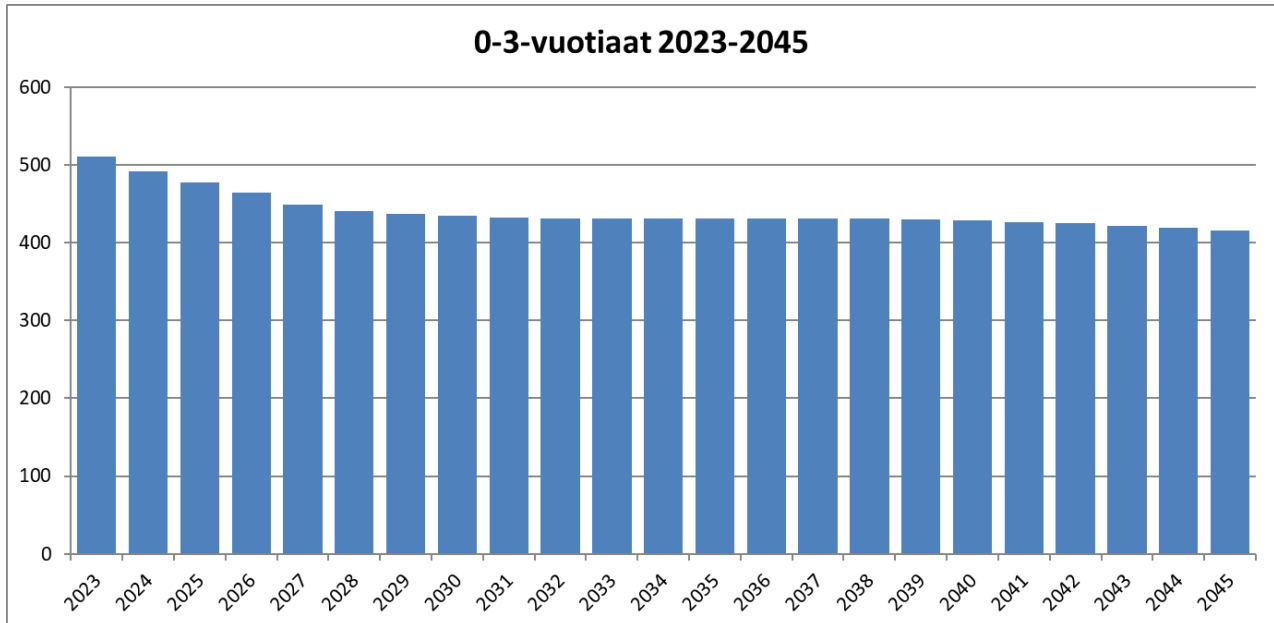


Kuvio 12. Kemin ikäpyramidi 2023 ja väestöennusteen mukainen ikäpyramidi 2045



Kuvio 13. Kemi-Tornio-seudun ikäpyramidi 2023 ja väestöennusteen mukainen ikäpyramidi 2045

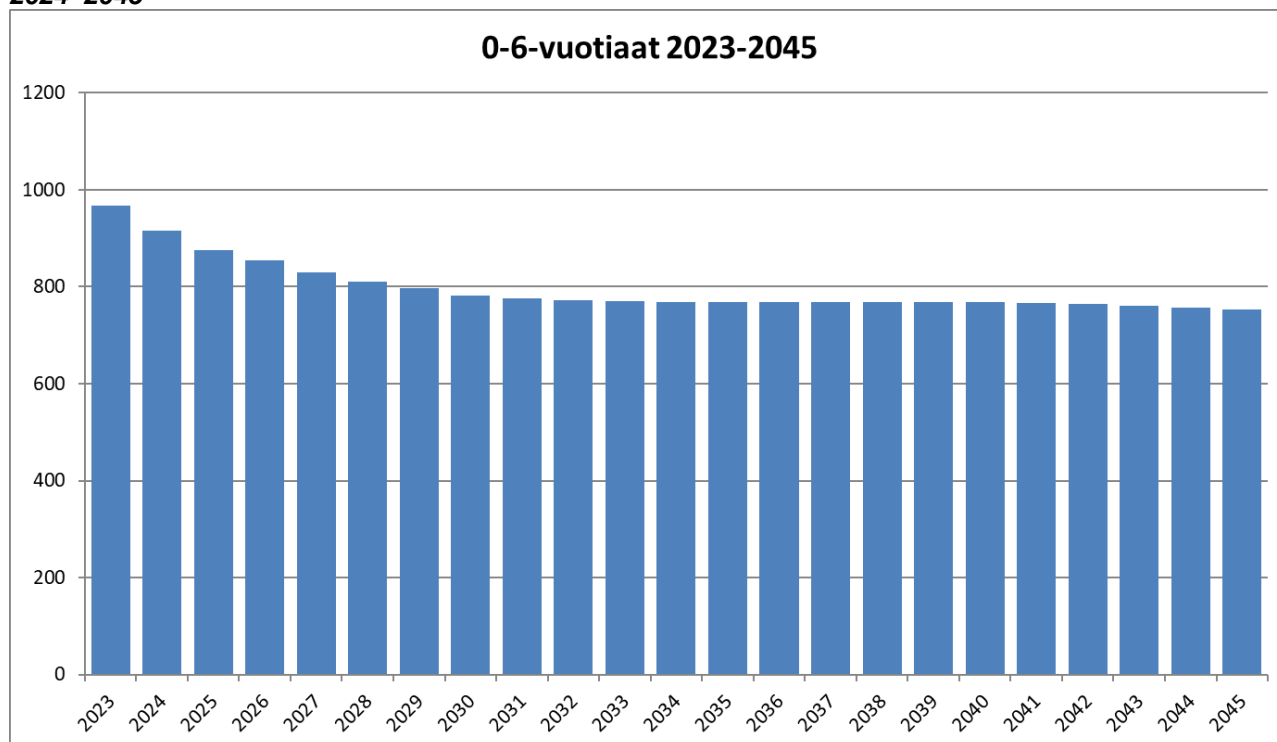


0–3-vuotiaat**Kuvio 14. 0–3-vuotiaiden lukumäärä Kemissä vuonna 2023 ja väestöennusteen mukaan vuosina 2024–2045****Taulukko 4. 0–3-vuotiaiden suhteellinen osuus koko väestöstä Kemi-Tornio-seudulla, Lapissa ja koko maassa**

	Kemi	Keminmaa	Simo	Tervola	Tornio	Kemi-Tornio	Lappi	Koko maa
2023	2,6	3,2	2,2	3,4	3,3	3,0	3,1	3,4
2024	2,6	3,2	2,2	3,4	3,2	2,9	3,0	3,3
2025	2,5	3,0	2,2	3,5	3,1	2,9	2,9	3,2
2030	2,4	3,0	2,2	3,1	3,0	2,8	2,9	3,2
2035	2,5	3,1	2,3	3,2	3,0	2,8	2,9	3,2
2040	2,6	3,2	2,4	3,3	3,1	2,9	3,0	3,2
2045	2,6	3,2	2,4	3,3	3,1	2,9	2,9	3,1

4.2. 0–6-vuotiaat

Kuvio 15. 0–6-vuotiaiden lukumäärä Kemissä vuonna 2023 ja väestöennusteen mukaan vuosina 2024–2045

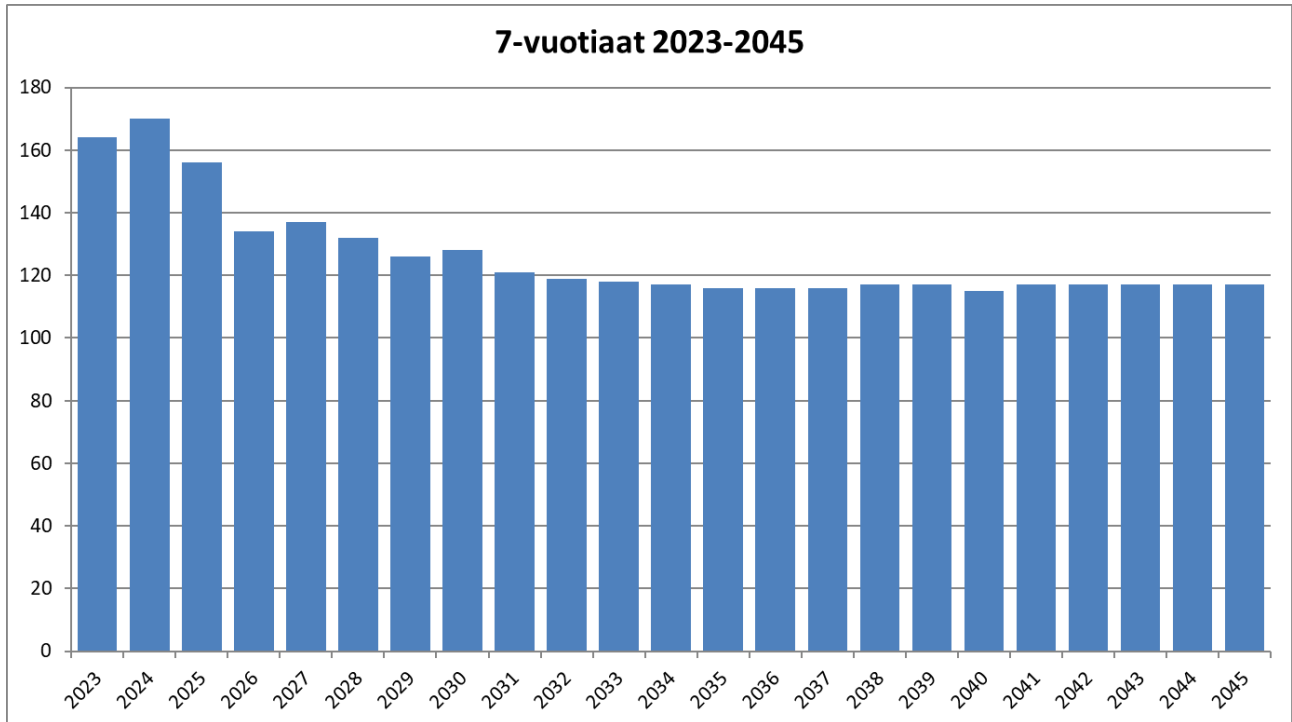


Taulukko 5. 0–6-vuotiaiden suhteellinen osuus koko väestöstä Kemi-Tornio-seudulla, Lapissa ja koko maassa

	Kemi	Keminmaa	Simo	Tervola	Tornio	Kemi-Tornio	Lappi	Koko maa
2023	5,0	6,0	4,2	6,3	6,2	5,6	5,6	6,0
2024	4,8	5,9	3,9	6,3	6,1	5,5	5,5	5,9
2025	4,6	5,7	3,9	5,9	5,9	5,3	5,4	5,9
2030	4,4	5,5	3,9	5,7	5,5	5,0	5,2	5,6
2035	4,5	5,6	4,2	5,8	5,4	5,1	5,2	5,6
2040	4,7	5,9	4,4	5,9	5,6	5,3	5,3	5,7
2045	4,7	5,9	4,5	5,9	5,6	5,3	5,3	5,6

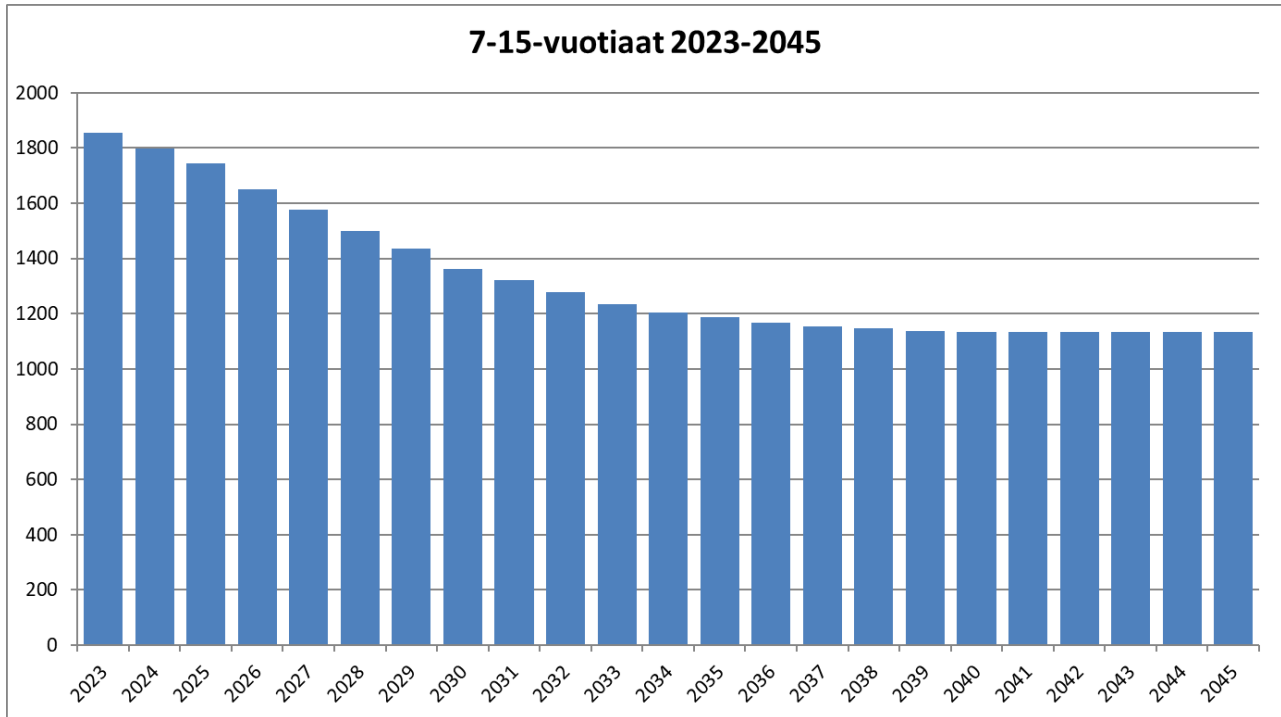
4.3. 7-vuotiaat

Kuvio 16. 7-vuotiaiden lukumäärä Kemissä vuonna 2023 ja väestöennusteen mukaan vuosina 2024–2045



4.4. 7–15-vuotiaat

Kuvio 17. 7–15-vuotiaiden lukumäärä Kemissä vuonna 2023 ja väestöennusteen mukaan vuosina 2024–2045

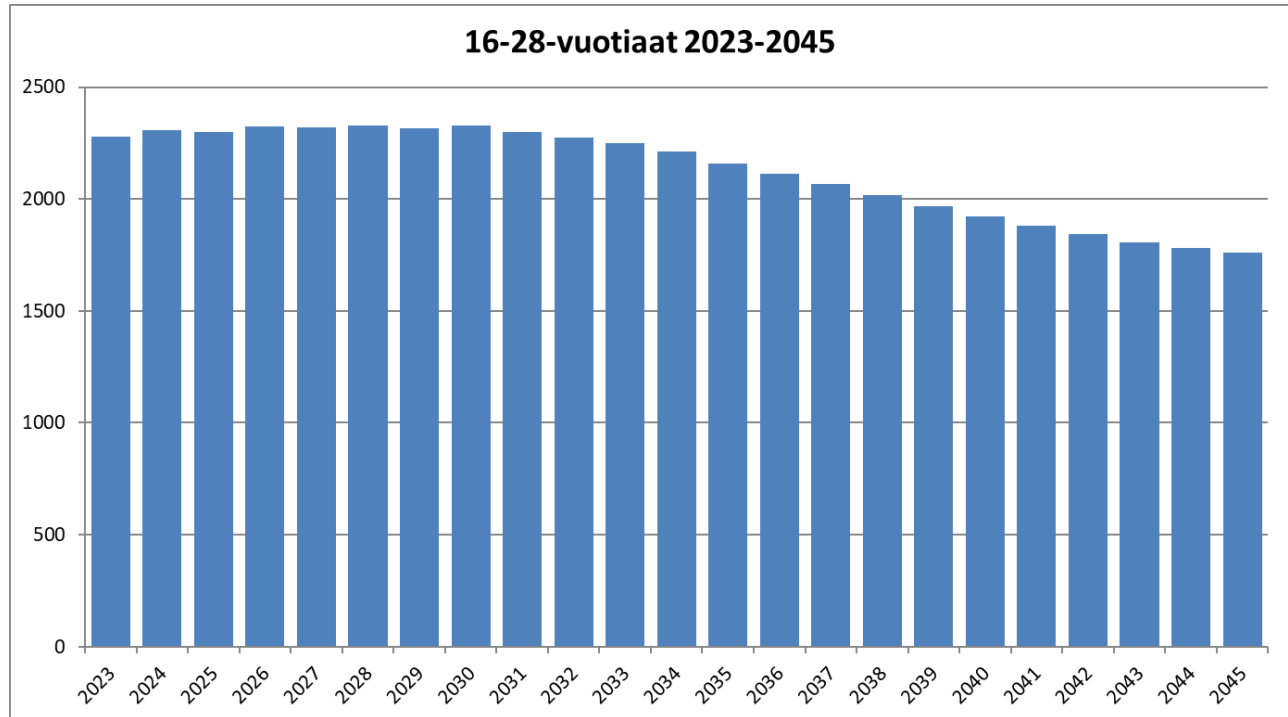


Taulukko 6. 7–15-vuotiaiden suhteellinen osuus koko väestöstä Kemi-Tornio-seudulla, Lapissa ja koko maassa

	Kemi	Keminmaa	Simo	Tervola	Tornio	Kemi-Tornio	Lappi	Koko maa
2023	9,6	11,1	9,4	10,1	11,0	10,4	9,7	9,9
2024	9,4	10,8	9,2	10,1	10,9	10,2	9,6	9,8
2025	9,2	10,7	8,6	10,2	10,7	10,0	9,3	9,5
2030	7,6	9,2	6,5	9,7	9,3	8,6	8,1	8,4
2035	7,0	8,4	6,1	8,9	8,5	7,8	7,6	7,8
2040	6,9	8,2	6,2	8,8	8,2	7,7	7,4	7,7
2045	7,1	8,5	6,4	8,9	8,3	7,8	7,5	7,7

4.5. 16–28-vuotiaat

Kuvio 18. 16–28-vuotiaiden lukumäärä Kemissä vuonna 2023 ja väestöennusteen mukaan vuosina 2024–2045

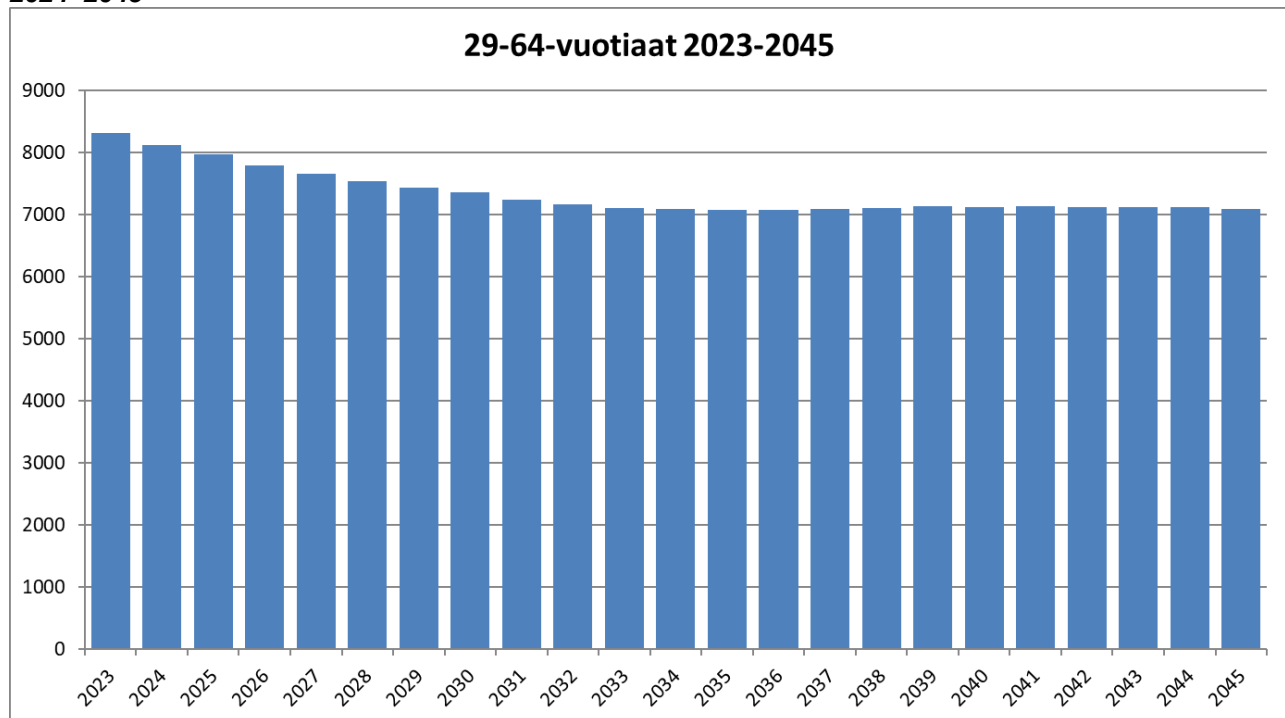


Taulukko 7. 16–28-vuotiaiden suhteellinen osuus koko väestöstä Kemi-Tornio-seudulla, Lapissa ja koko maassa

	Kemi	Keminmaa	Simo	Tervola	Tornio	Kemi-Tornio	Lappi	Koko maa
2023	11,8	10,8	8,5	10,2	13,5	12,0	13,0	14,8
2024	12,1	10,8	8,6	10,3	13,3	12,1	13,1	14,9
2025	12,2	10,8	8,9	10,4	13,3	12,2	13,2	14,9
2030	13,1	11,3	9,3	11,0	13,6	12,7	13,8	15,3
2035	12,7	10,8	8,5	11,1	13,2	12,3	13,4	14,8
2040	11,7	9,9	7,8	10,4	12,2	11,4	12,3	13,6
2045	11,0	9,1	7,2	9,7	11,3	10,6	11,4	12,7

4.6. 29–64-vuotiaat

Kuvio 19. 29–64-vuotiaiden lukumäärä Kemissä vuonna 2023 ja väestöennusteen mukaan vuosina 2024–2045

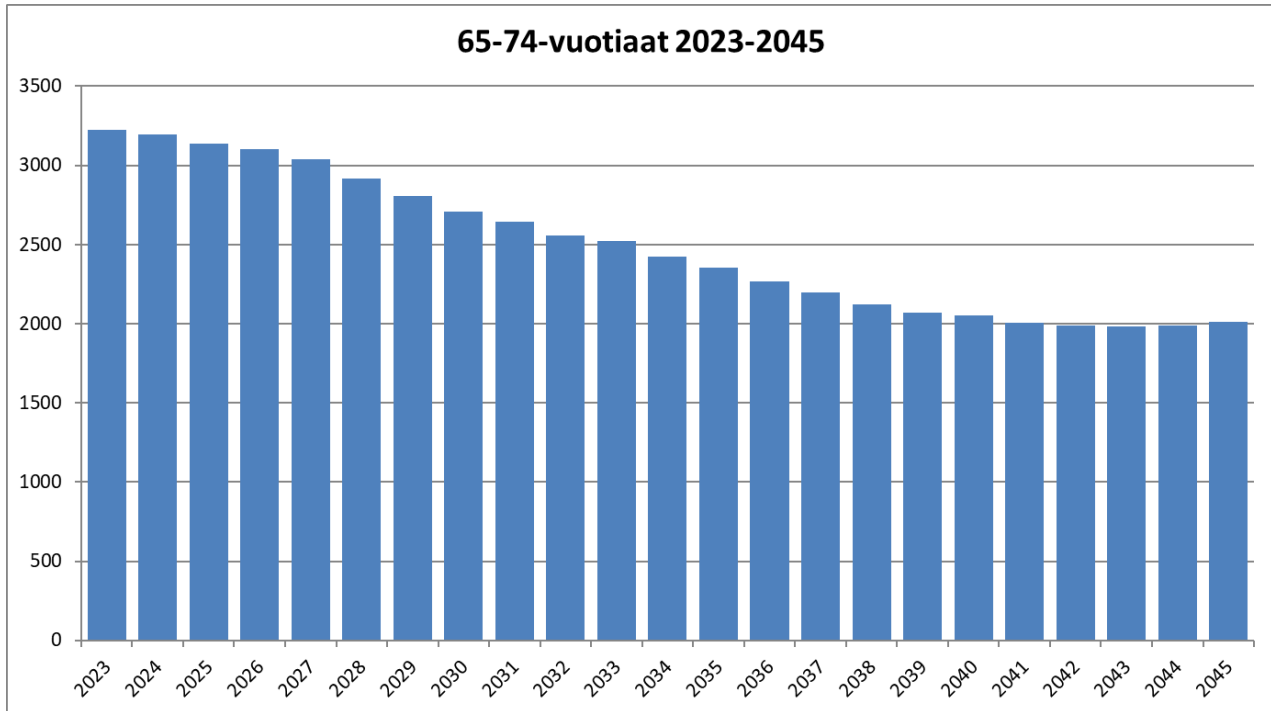


Taulukko 8. 29–64-vuotiaiden suhteellinen osuus koko väestöstä Kemi-Tornio-seudulla, Lapissa ja koko maassa

	Kemi	Keminmaa	Simo	Tervola	Tornio	Kemi-Tornio	Lappi	Koko maa
2023	42,9	44,2	41,7	41,6	43,3	43,1	44,3	45,9
2024	42,4	43,9	41,2	40,9	43,2	42,8	44,1	45,9
2025	42,1	43,5	41,2	40,9	43,1	42,6	43,9	45,9
2030	41,3	42,6	39,5	38,4	42,5	41,7	43,2	45,9
2035	41,6	43,2	40,9	38,9	43,0	42,2	44,2	46,6
2040	43,3	44,7	43,1	41,3	44,2	43,8	46,3	48,2
2045	44,2	45,6	44,6	42,9	44,8	44,6	47,5	48,9

4.7. 65–74-vuotiaat

Kuvio 20. 65–74-vuotiaiden lukumäärä Kemissä vuonna 2023 ja väestöennusteen mukaan vuosina 2024–2045

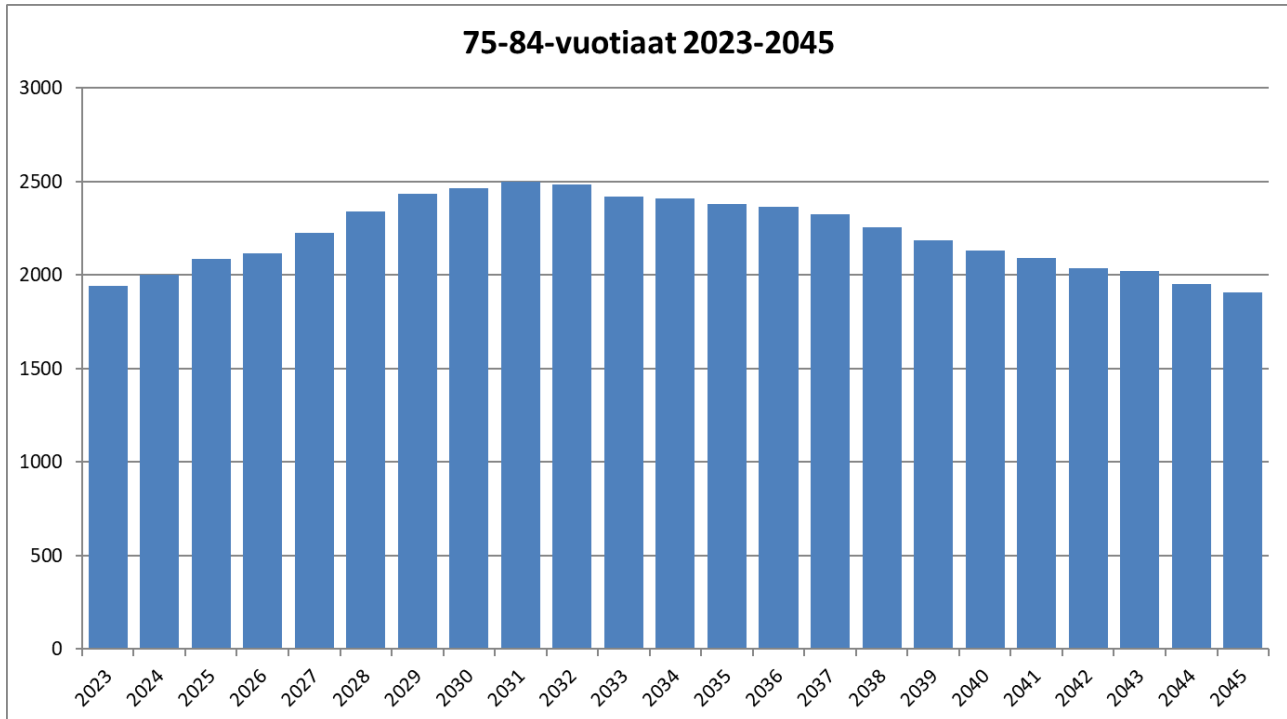


Taulukko 9. 65–74-vuotiaiden suhteellinen osuus koko väestöstä Kemi-Tornio-seudulla, Lapissa ja koko maassa

	Kemi	Keminmaa	Simo	Tervola	Tornio	Kemi-Tornio	Lappi	Koko maa
2023	16,6	15,2	19,6	15,9	14,6	15,8	15,1	12,2
2024	16,7	15,1	19,7	16,5	14,5	15,7	15,0	12,0
2025	16,6	14,9	18,8	16,6	14,3	15,6	15,0	11,9
2030	15,2	14,2	18,0	18,1	13,3	14,6	14,3	11,5
2035	13,8	13,0	16,2	16,2	12,3	13,3	12,6	11,1
2040	12,5	11,7	13,4	12,7	11,5	12,0	10,9	10,2
2045	12,6	11,9	13,7	12,2	12,0	12,3	11,0	10,4

4.8. 75–84-vuotiaat

Kuvio 21. 75–84-vuotiaiden lukumäärä Kemissä vuonna 2023 ja väestöennusteen mukaan vuosina 2024–2045

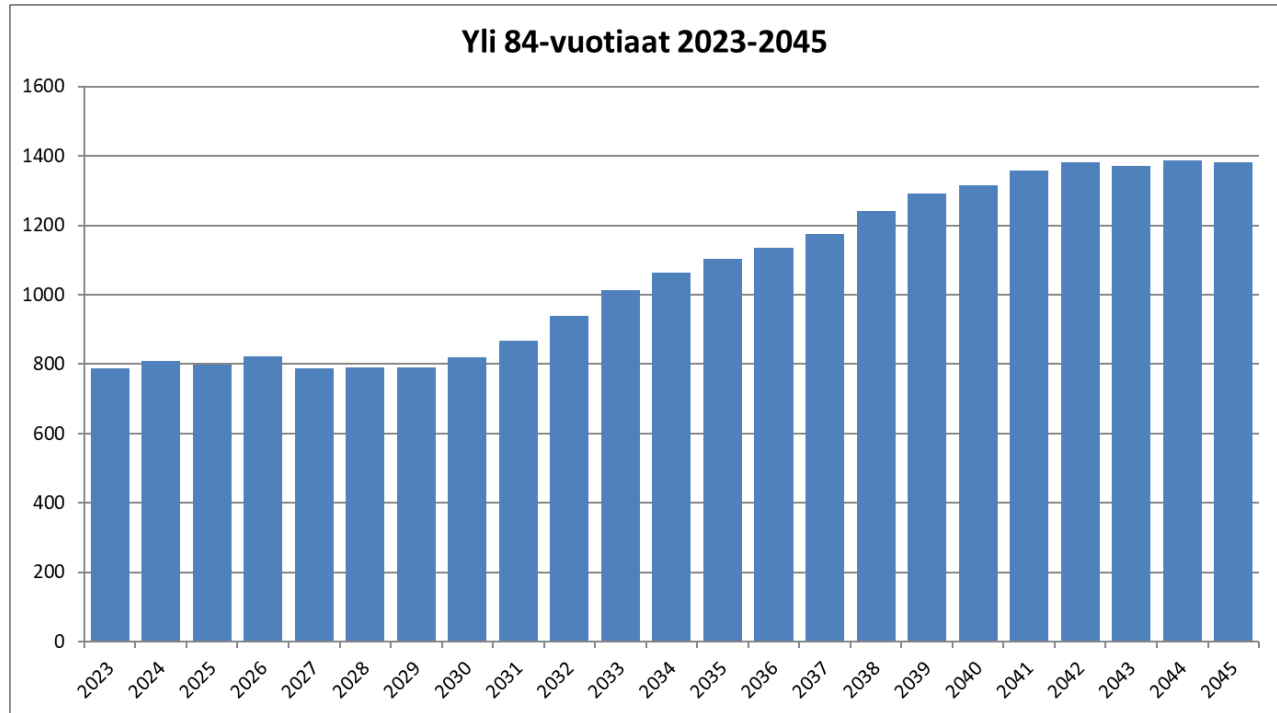


Taulukko 10. 75–84-vuotiaiden suhteellinen osuus koko väestöstä Kemi-Tornio-seudulla, Lapissa ja koko maassa

	Kemi	Keminmaa	Simo	Tervola	Tornio	Kemi-Tornio	Lappi	Koko maa
2023	10,0	9,6	12,6	10,9	8,6	9,6	8,8	8,3
2024	10,5	10,3	12,6	10,8	9,1	10,0	9,3	8,6
2025	11,0	11,0	14,0	11,1	9,8	10,7	9,8	8,9
2030	13,8	12,9	16,7	12,2	12,4	13,2	11,6	9,7
2035	14,0	12,5	15,8	13,6	12,0	13,0	11,8	9,3
2040	12,9	11,9	15,1	14,7	11,4	12,4	11,4	9,2
2045	11,9	11,0	13,5	13,2	10,6	11,4	10,3	9,0

4.9. Yli 84-vuotiaat

Kuvio 22. Yli 84-vuotiaiden lukumäärä Kemissä vuonna 2023 ja väestöennusteen mukaan vuosina 2024–2045

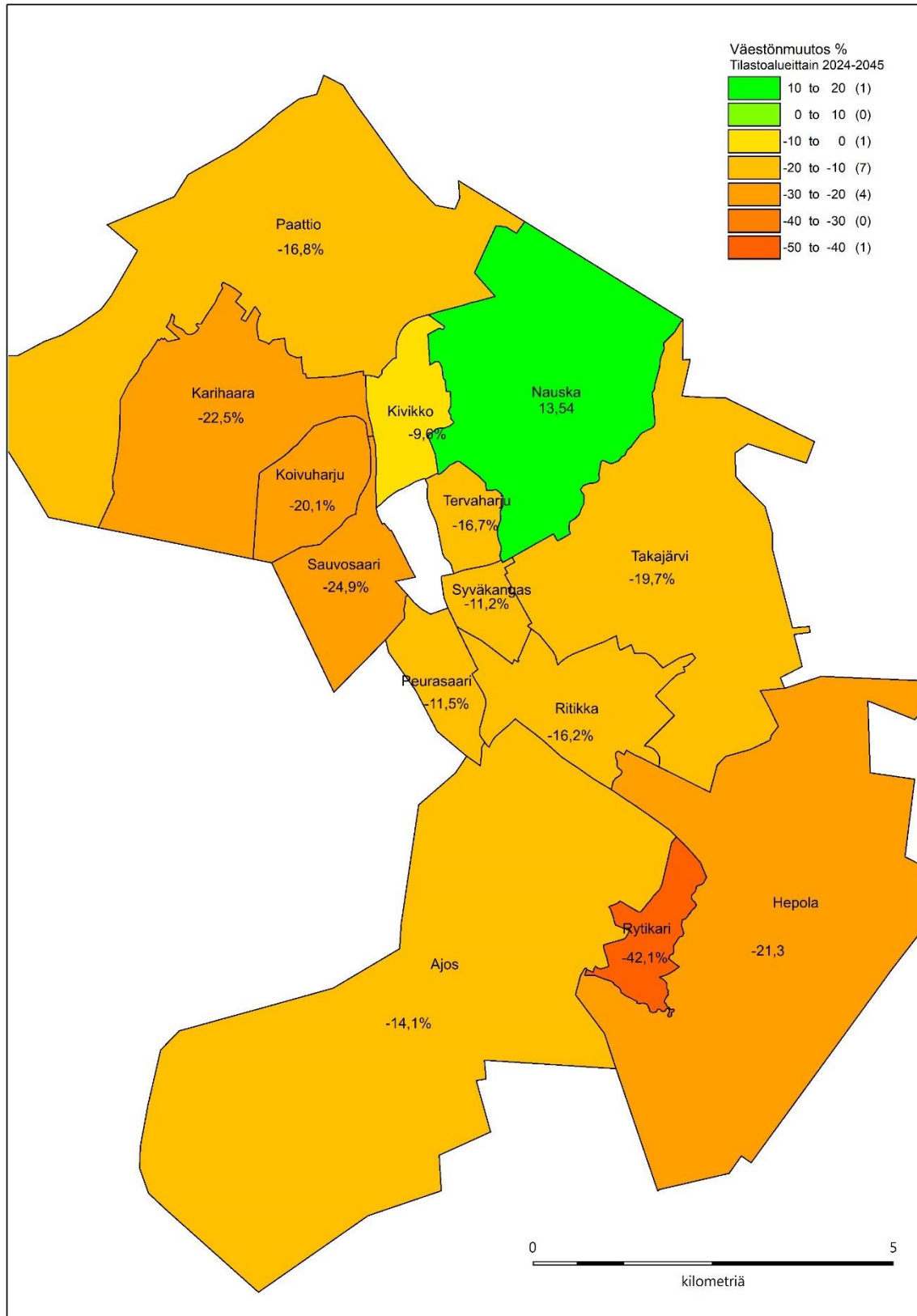


Taulukko 11. Yli 84-vuotiaiden suhteellinen osuus koko väestöstä Kemi-Tornio-seudulla, Lapissa ja koko maassa

	Kemi	Keminmaa	Simo	Tervola	Tornio	Kemi-Tornio	Lappi	Koko maa
2023	4,1	3,1	4,2	5,0	2,9	3,5	3,4	2,9
2024	4,2	3,2	4,8	5,1	2,9	3,6	3,5	3,0
2025	4,2	3,3	4,6	4,9	2,9	3,6	3,5	3,0
2030	4,6	4,3	6,0	4,9	3,4	4,2	3,8	3,6
2035	6,5	6,5	8,3	5,4	5,6	6,2	5,3	4,8
2040	8,0	7,6	10,0	6,2	7,0	7,5	6,3	5,4
2045	8,6	7,9	10,0	7,1	7,4	8,0	7,0	5,6

5. Väestöennuste tilastoalueittain

Kuvio 23. Väestönmuutos % tilastoalueittain Kemissä väestöennusteen mukaan vuosina 2024-2045

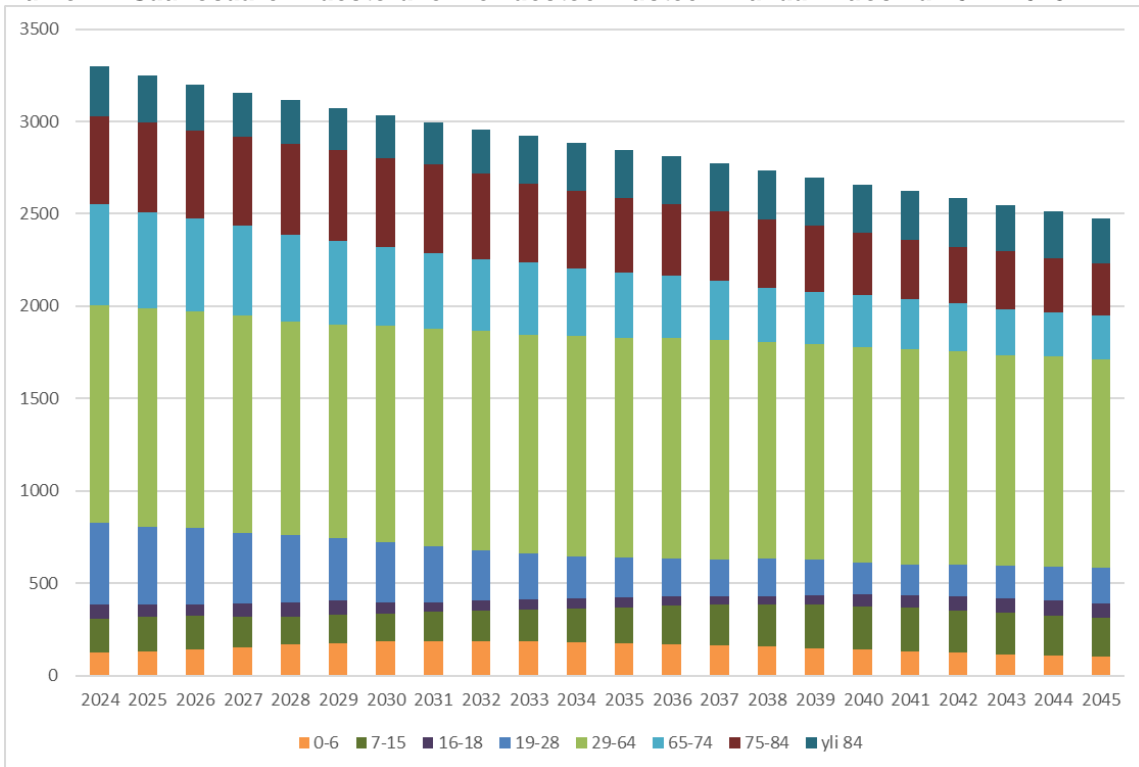


5.1. Sauvosaari

Taulukko 12. Sauvosaaren väestörakenne väestöennusteen mukaan vuosina 2024-2045

Vuosi	0-3	0-6	7	7-15	16-18	19-28	29-64	yli 64	65-74	75-84	yli 84
2024	75	123	17	185	78	439	1182	1291	544	475	272
2025	87	131	18	185	69	417	1184	1262	519	487	256
2026	96	141	17	183	62	414	1172	1229	502	476	251
2027	104	154	13	163	70	385	1178	1207	484	482	240
2028	106	167	14	151	78	365	1152	1201	475	489	237
2029	107	176	18	151	77	339	1157	1174	456	489	230
2030	107	185	18	149	64	326	1168	1141	426	484	231
2031	107	186	25	157	55	302	1180	1116	408	479	230
2032	106	186	26	166	54	270	1193	1089	383	469	237
2033	103	184	26	176	51	249	1186	1075	389	429	257
2034	100	181	27	184	52	228	1192	1047	366	421	260
2035	96	176	27	194	52	218	1187	1018	354	403	262
2036	92	170	27	208	48	209	1191	983	336	390	257
2037	87	164	27	221	44	202	1185	957	321	377	258
2038	82	156	26	229	45	201	1176	928	289	374	265
2039	77	148	26	237	50	195	1163	905	282	359	264
2040	72	140	25	236	61	176	1166	880	279	337	264
2041	68	131	24	234	69	168	1167	853	266	325	262
2042	64	123	22	230	78	168	1154	832	262	307	263
2043	60	116	21	224	79	173	1142	814	249	313	252
2044	56	109	20	217	80	182	1139	784	237	296	252
2045	54	103	19	209	81	192	1126	766	237	287	243

Kuvio 24. Sauvosaaren väestörakenne väestöennusteen mukaan vuosina 2024-2045

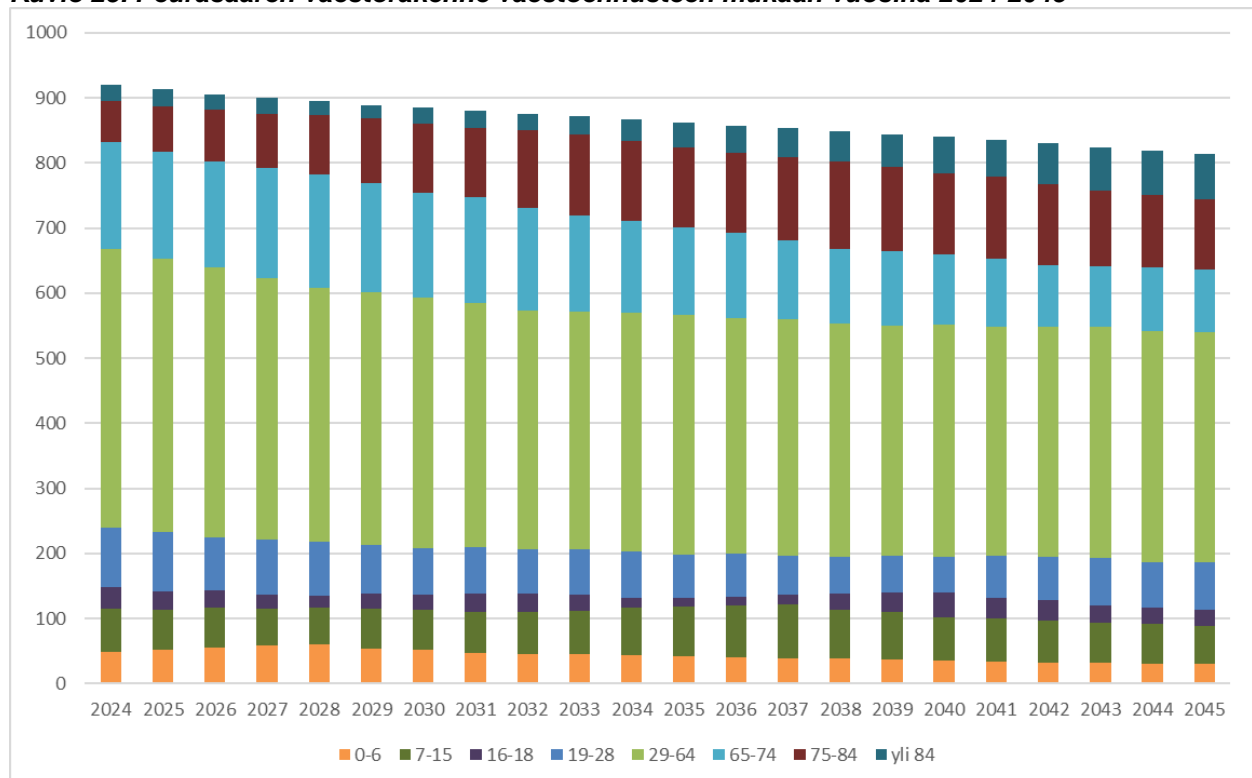


5.2. Peurasaari

Taulukko 13. Peurasaaren väestörakenne väestöennusteen mukaan vuosina 2024-2045

Vuosi	0-3	0-6	7	7-15	16-18	19-28	29-64	yli 64	65-74	75-84	yli 84
2024	37	48	5	67	33	90	428	252	166	62	25
2025	39	52	3	62	28	91	419	261	165	69	26
2026	34	55	4	61	27	81	415	266	163	79	24
2027	32	58	4	57	22	84	402	276	169	83	24
2028	27	60	5	57	19	82	390	287	174	92	21
2029	27	54	12	61	22	75	388	288	169	99	21
2030	26	52	9	62	23	72	385	291	161	105	25
2031	26	47	12	63	29	71	376	295	161	107	27
2032	25	46	7	64	27	69	365	303	158	121	25
2033	24	45	7	67	24	71	364	300	148	124	28
2034	23	44	7	73	15	73	367	296	140	123	33
2035	23	42	7	76	13	67	367	296	134	124	38
2036	22	41	7	80	12	67	361	296	131	123	42
2037	21	40	7	82	15	60	364	293	120	128	44
2038	20	38	7	76	24	56	359	295	114	134	47
2039	19	37	6	73	30	56	354	294	114	130	50
2040	19	35	6	67	38	55	357	287	107	125	56
2041	18	34	6	66	33	64	352	286	104	126	56
2042	17	33	6	64	31	67	354	281	94	124	63
2043	17	32	6	63	26	72	355	276	93	117	66
2044	17	31	5	60	26	70	355	277	98	111	68
2045	16	30	5	58	25	72	355	273	96	107	70

Kuvio 25. Peurasaaren väestörakenne väestöennusteen mukaan vuosina 2024-2045

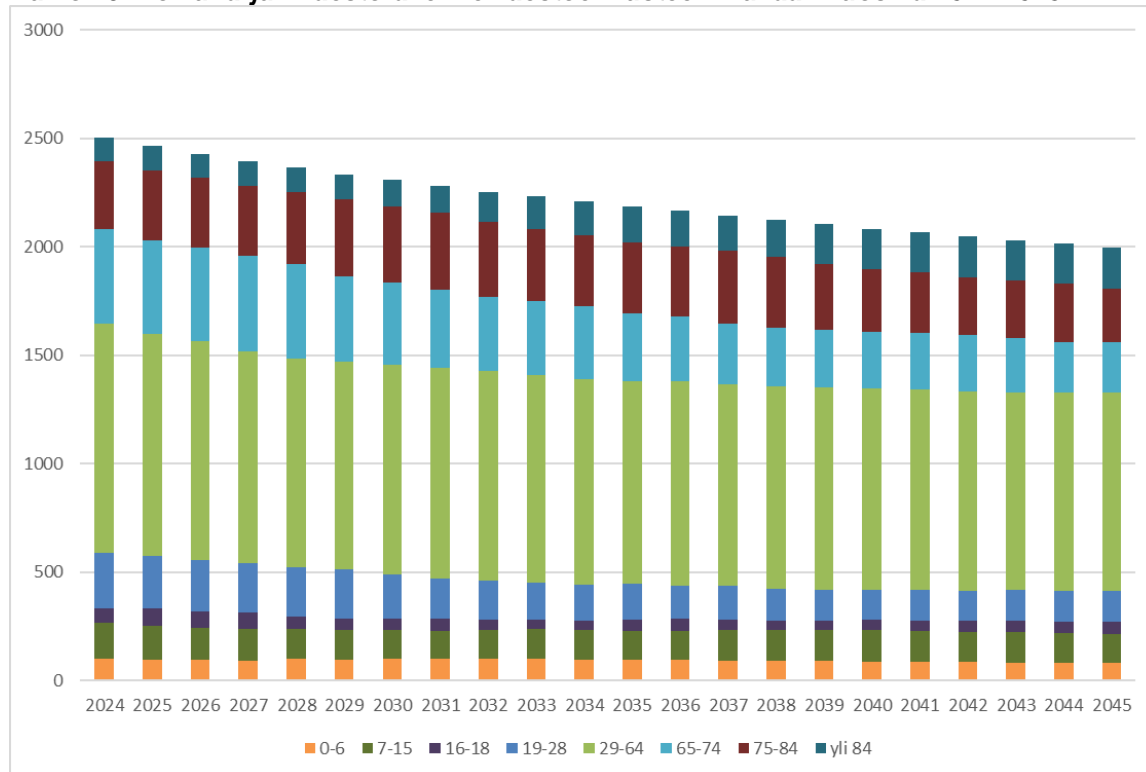


5.3. Koivuharju

Taulukko 14. Koivuharjun väestörakenne väestöennusteen mukaan vuosina 2024-2045

Vuosi	0-3	0-6	7	7-15	16-18	19-28	29-64	yli 64	65-74	75-84	yli 84
2024	49	100	11	168	64	257	1058	856	437	309	110
2025	56	94	20	157	81	242	1022	869	433	321	115
2026	55	93	15	148	78	233	1012	864	429	324	111
2027	55	92	16	148	73	228	976	878	441	320	116
2028	57	99	7	138	59	227	962	879	433	334	112
2029	57	98	16	133	56	226	959	862	393	353	116
2030	56	98	14	136	52	202	969	849	375	355	119
2031	56	100	13	130	54	184	975	837	358	353	125
2032	55	99	15	134	46	181	967	827	343	346	138
2033	54	98	15	139	45	170	954	825	343	331	151
2034	53	97	15	134	46	165	945	823	341	325	157
2035	52	96	15	134	50	164	938	804	312	325	167
2036	51	94	15	134	57	153	941	787	298	323	165
2037	50	92	15	143	43	157	933	776	277	335	164
2038	49	90	15	142	44	147	932	769	270	330	168
2039	48	89	15	143	42	144	936	751	266	303	182
2040	47	87	14	145	49	136	932	734	260	290	184
2041	46	85	14	144	48	139	924	726	263	278	185
2042	45	84	14	142	50	136	922	714	259	267	188
2043	45	82	14	141	53	140	914	701	248	268	186
2044	44	81	13	138	53	139	917	686	234	267	185
2045	44	80	13	136	53	144	916	669	231	247	191

Kuvio 26. Koivuharjun väestörakenne väestöennusteen mukaan vuosina 2024-2045

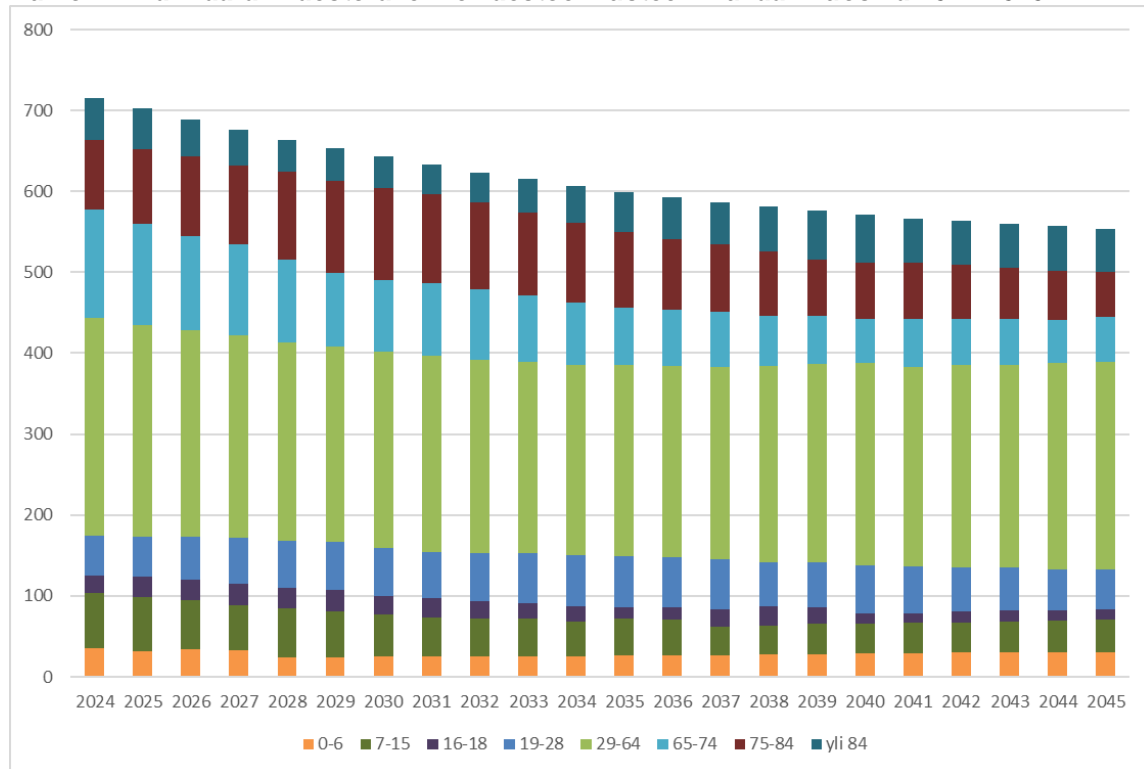


5.4. Karihaara

Taulukko 15. Karihaaran väestörakenne väestöennusteen mukaan vuosina 2024-2045

Vuosi	0-3	0-6	7	7-15	16-18	19-28	29-64	yli 64	65-74	75-84	yli 84
2024	21	35	5	68	22	49	270	271	134	86	52
2025	14	32	7	67	25	50	262	268	125	93	50
2026	13	34	1	61	25	52	255	261	117	98	46
2027	15	32	6	56	27	57	250	254	113	97	45
2028	14	25	11	61	25	59	244	251	103	109	39
2029	14	24	4	57	26	60	242	245	90	114	40
2030	14	26	2	52	23	58	243	241	88	114	39
2031	14	25	4	48	24	56	244	235	89	110	36
2032	14	25	4	47	22	59	239	231	87	106	38
2033	14	25	4	46	19	62	237	226	81	103	41
2034	15	25	4	43	18	64	235	222	77	99	46
2035	15	26	4	46	14	63	236	214	70	93	50
2036	15	26	4	44	16	62	235	209	70	87	52
2037	16	27	4	36	21	62	237	204	68	84	52
2038	16	27	4	35	25	55	242	197	62	78	56
2039	16	28	4	37	20	56	245	190	60	69	61
2040	17	29	4	37	12	60	251	183	54	68	60
2041	17	29	4	37	12	59	247	183	59	69	56
2042	17	30	4	38	14	54	249	179	57	68	54
2043	17	30	4	38	13	53	250	175	57	63	54
2044	17	30	4	39	13	50	255	169	54	60	55
2045	17	31	4	40	13	49	256	165	55	56	54

Kuvio 27. Karihaaran väestörakenne väestöennusteen mukaan vuosina 2024-2045

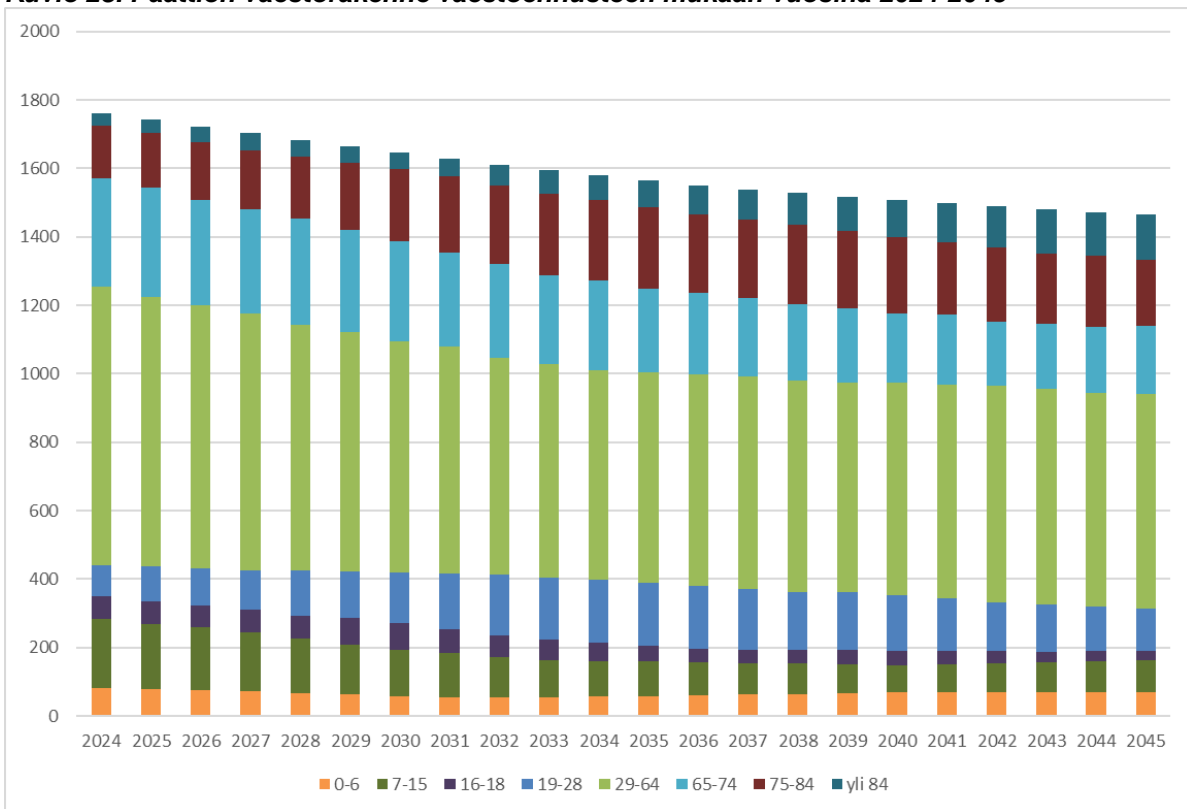


5.5. Paattio

Taulukko 16. Paattion väestörakenne väestöennusteen mukaan vuosina 2024-2045

Vuosi	0-3	0-6	7	7-15	16-18	19-28	29-64	yli 64	65-74	75-84	yli 84
2024	48	82	19	202	65	91	814	507	317	154	36
2025	43	78	13	191	67	100	788	520	319	162	38
2026	40	75	10	185	62	109	768	522	309	168	45
2027	36	72	11	172	66	117	750	526	305	171	50
2028	31	66	13	160	67	131	720	539	309	181	48
2029	30	63	12	145	78	136	700	544	299	196	49
2030	30	59	12	135	77	150	675	552	290	212	49
2031	30	54	13	130	70	162	665	548	273	223	53
2032	31	55	8	117	65	175	635	565	275	228	62
2033	32	55	8	107	62	180	624	567	259	238	69
2034	33	57	8	102	56	182	614	568	261	234	73
2035	35	59	8	100	46	184	617	560	244	237	79
2036	36	61	8	97	38	184	619	552	237	230	86
2037	37	63	8	92	40	178	619	547	231	228	89
2038	38	65	9	88	41	169	617	547	223	232	92
2039	39	67	9	85	42	167	612	545	220	225	100
2040	39	68	9	81	42	161	621	534	204	222	108
2041	40	69	10	83	38	153	625	531	206	209	116
2042	40	71	10	84	34	144	632	525	189	215	122
2043	40	71	10	87	29	139	630	525	189	205	131
2044	40	71	10	89	28	131	622	530	195	207	128
2045	39	71	11	92	28	121	629	524	198	195	131

Kuvio 28. Paattion väestörakenne väestöennusteen mukaan vuosina 2024-2045

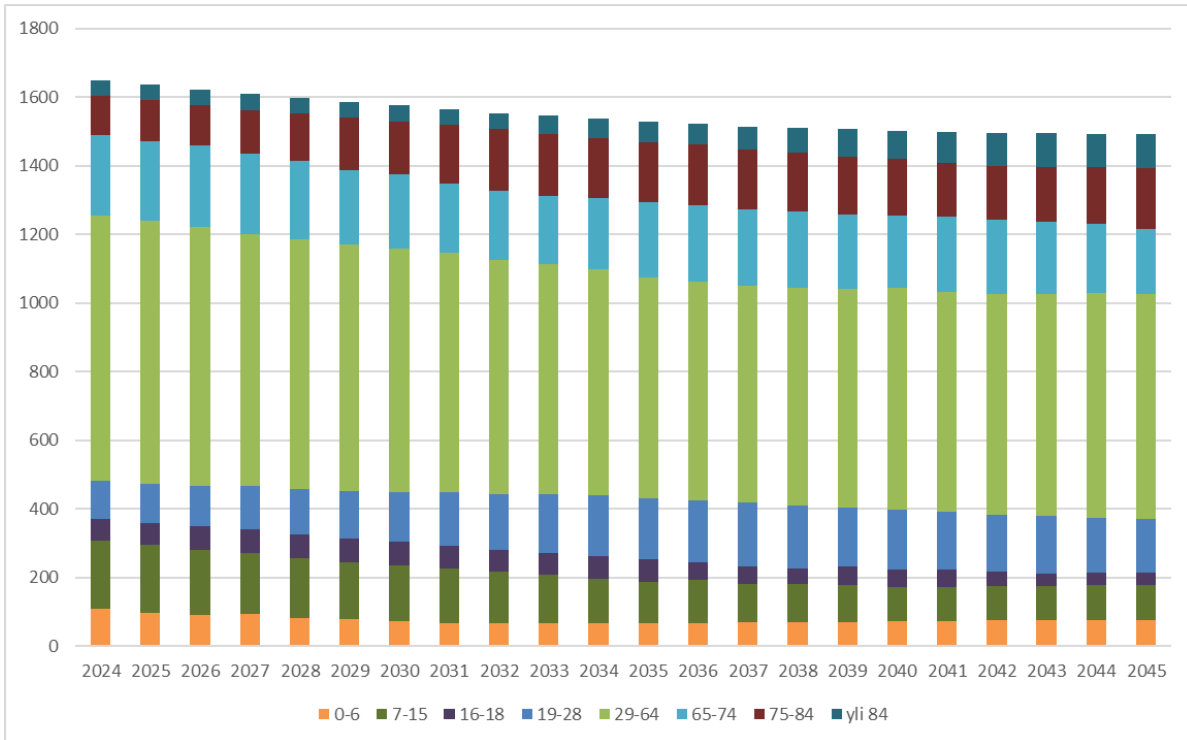


5.6. Kivikko

Taulukko 17. Kivikon väestörakenne väestöennusteen mukaan vuosina 2024-2045

Vuosi	0-3	0-6	7	7-15	16-18	19-28	29-64	yli 64	65-74	75-84	yli 84
2024	62	108	20	199	63	112	774	393	233	115	45
2025	53	97	22	198	65	115	765	398	234	118	46
2026	51	90	17	192	68	118	754	402	238	119	45
2027	45	93	7	178	70	125	736	408	235	125	48
2028	39	82	20	175	69	131	729	411	228	137	46
2029	38	80	12	164	69	138	718	417	219	153	45
2030	38	74	16	161	68	144	711	417	216	155	46
2031	37	68	16	158	65	157	698	418	203	170	45
2032	37	67	11	149	63	164	682	428	200	181	47
2033	38	67	11	140	64	170	671	432	200	180	52
2034	38	67	10	128	67	178	658	439	208	174	57
2035	38	68	10	121	64	179	642	456	220	175	60
2036	39	68	10	125	52	180	636	461	223	178	60
2037	40	69	10	113	51	186	632	463	221	176	66
2038	40	70	10	112	45	183	635	466	222	172	72
2039	41	71	10	106	55	171	638	464	216	168	80
2040	42	73	10	99	50	176	645	458	211	166	81
2041	42	74	11	99	49	168	641	467	219	157	90
2042	43	75	11	99	43	166	643	469	214	157	97
2043	43	76	11	100	37	168	645	469	212	159	99
2044	43	77	11	101	36	160	653	465	203	165	96
2045	44	77	11	102	36	154	657	466	191	177	98

Kuvio 29. Kivikon väestörakenne väestöennusteen mukaan vuosina 2024-2045

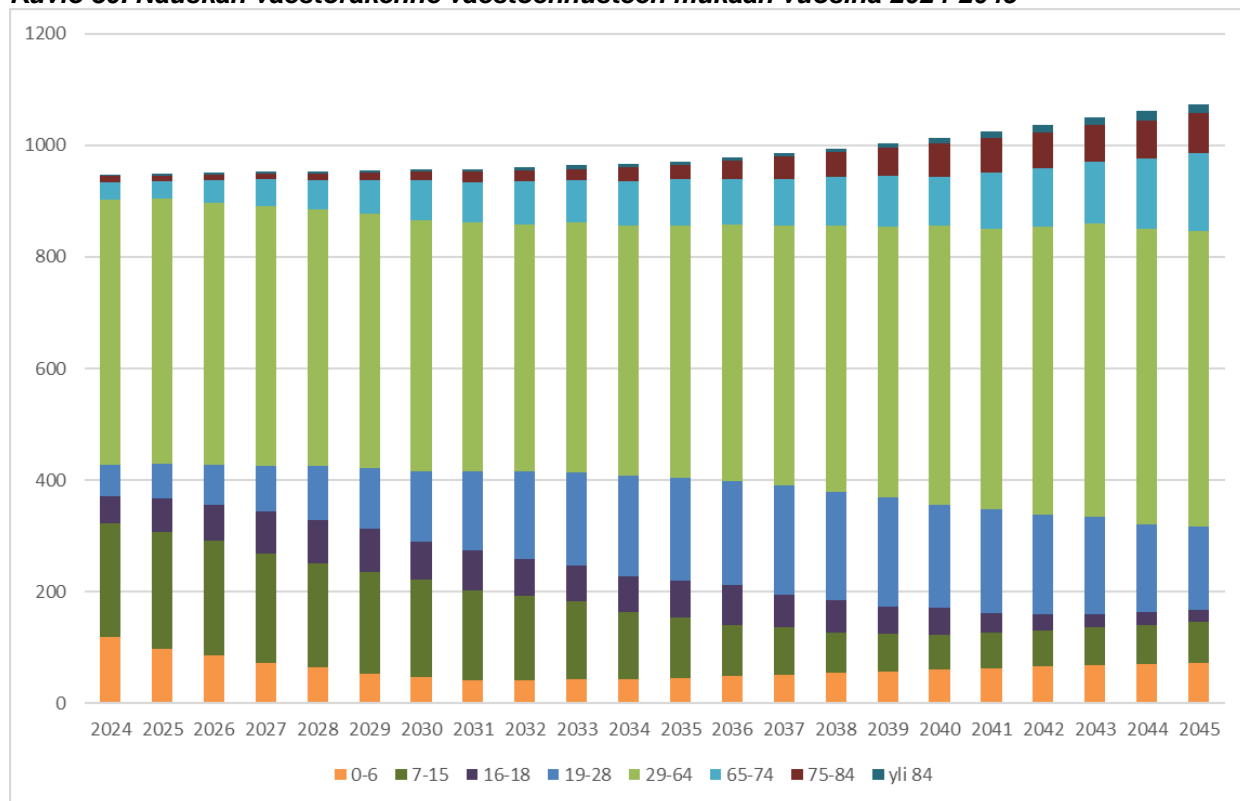


5.7. Nauska

Taulukko 18. Nauskan väestörakenne väestöennusteen mukaan vuosina 2024-2045

Vuosi	0-3	0-6	7	7-15	16-18	19-28	29-64	yli 64	65-74	75-84	yli 84
2024	52	118	17	205	49	56	476	43	30	12	1
2025	47	97	27	210	60	61	476	45	31	10	4
2026	36	85	18	206	65	71	470	53	40	10	3
2027	30	71	20	196	77	82	465	62	48	10	4
2028	24	65	12	185	77	98	460	68	53	11	4
2029	23	53	18	181	78	109	457	77	61	12	4
2030	23	47	12	175	67	127	450	90	71	15	4
2031	23	42	12	160	71	143	446	95	72	19	4
2032	23	42	7	151	66	157	444	101	76	20	5
2033	24	42	6	141	64	167	447	103	77	20	6
2034	26	43	6	120	65	180	448	111	80	25	6
2035	27	45	6	107	67	184	452	116	84	26	6
2036	29	48	6	92	72	185	461	120	81	33	6
2037	31	51	6	86	58	196	466	129	84	40	6
2038	33	54	6	73	58	194	478	137	87	44	6
2039	35	57	7	68	48	197	485	148	90	51	7
2040	36	60	7	62	48	185	502	156	86	60	9
2041	38	63	8	63	35	185	504	174	101	61	11
2042	39	66	8	65	29	179	516	182	105	64	13
2043	40	68	9	68	23	176	525	190	112	65	13
2044	40	70	9	71	22	158	529	211	128	68	16
2045	41	71	10	75	22	149	529	229	141	71	16

Kuvio 30. Nauskan väestörakenne väestöennusteen mukaan vuosina 2024-2045

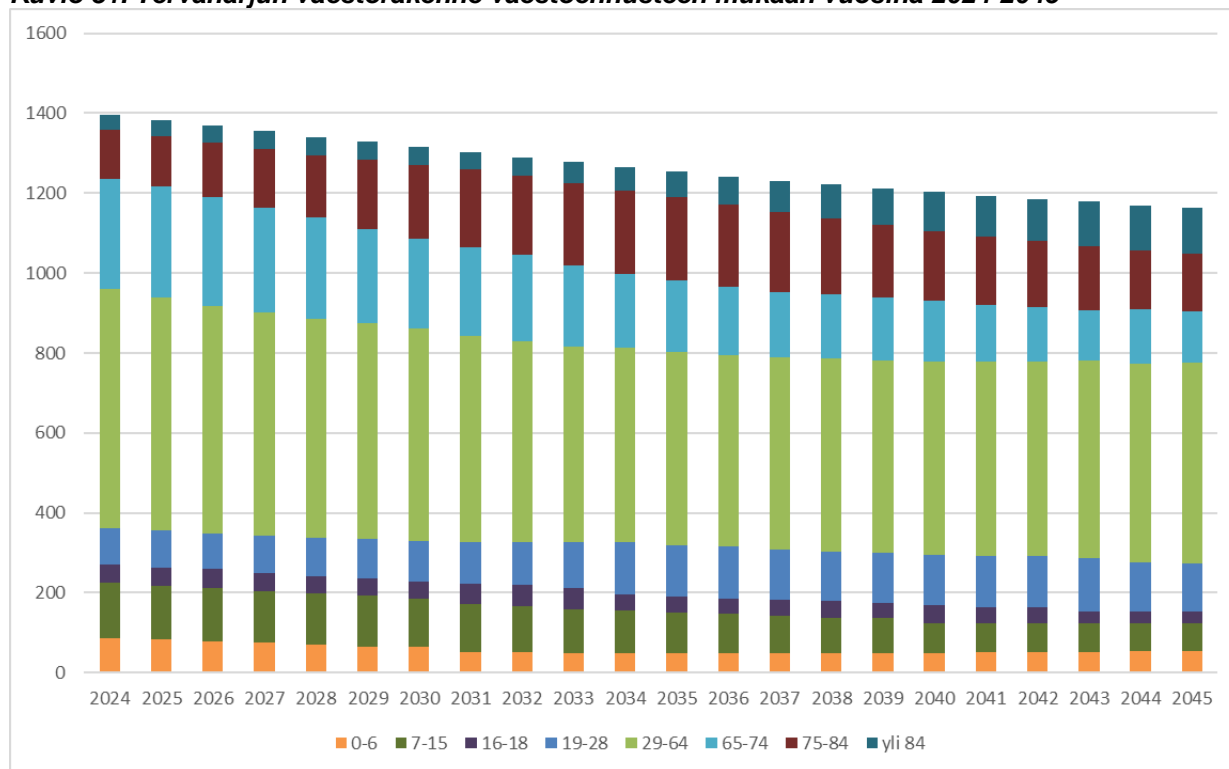


5.8. Tervaharju

Taulukko 19. Tervaharjun väestörakenne väestöennusteen mukaan vuosina 2024-2045

Vuosi	0-3	0-6	7	7-15	16-18	19-28	29-64	yli 64	65-74	75-84	yli 84
2024	50	85	14	139	47	89	599	437	276	123	38
2025	46	83	11	133	46	93	584	442	278	127	38
2026	42	79	12	133	47	89	570	451	272	137	42
2027	42	75	12	128	48	92	558	454	264	147	44
2028	31	70	12	129	43	96	549	455	253	156	47
2029	30	65	13	129	43	97	542	452	234	175	43
2030	28	64	8	122	41	102	532	454	225	185	44
2031	27	52	19	119	52	104	514	460	222	195	43
2032	27	50	9	116	53	108	502	461	215	200	45
2033	27	49	8	111	52	115	489	462	203	207	52
2034	26	48	8	108	40	130	486	453	186	206	60
2035	26	48	8	104	40	126	485	451	179	208	64
2036	27	48	7	99	39	129	481	446	170	205	71
2037	27	48	7	94	42	126	480	442	164	200	78
2038	28	48	7	88	43	124	483	436	160	192	84
2039	28	49	7	88	38	126	480	432	160	179	92
2040	29	50	7	74	46	125	485	423	152	173	98
2041	29	51	7	73	41	128	485	416	141	172	102
2042	29	51	7	72	42	126	487	408	136	167	105
2043	30	52	7	71	29	135	493	398	127	159	112
2044	30	53	8	71	28	123	499	397	135	147	114
2045	31	54	8	71	27	120	503	388	130	142	116

Kuvio 31. Tervaharjun väestörakenne väestöennusteen mukaan vuosina 2024-2045

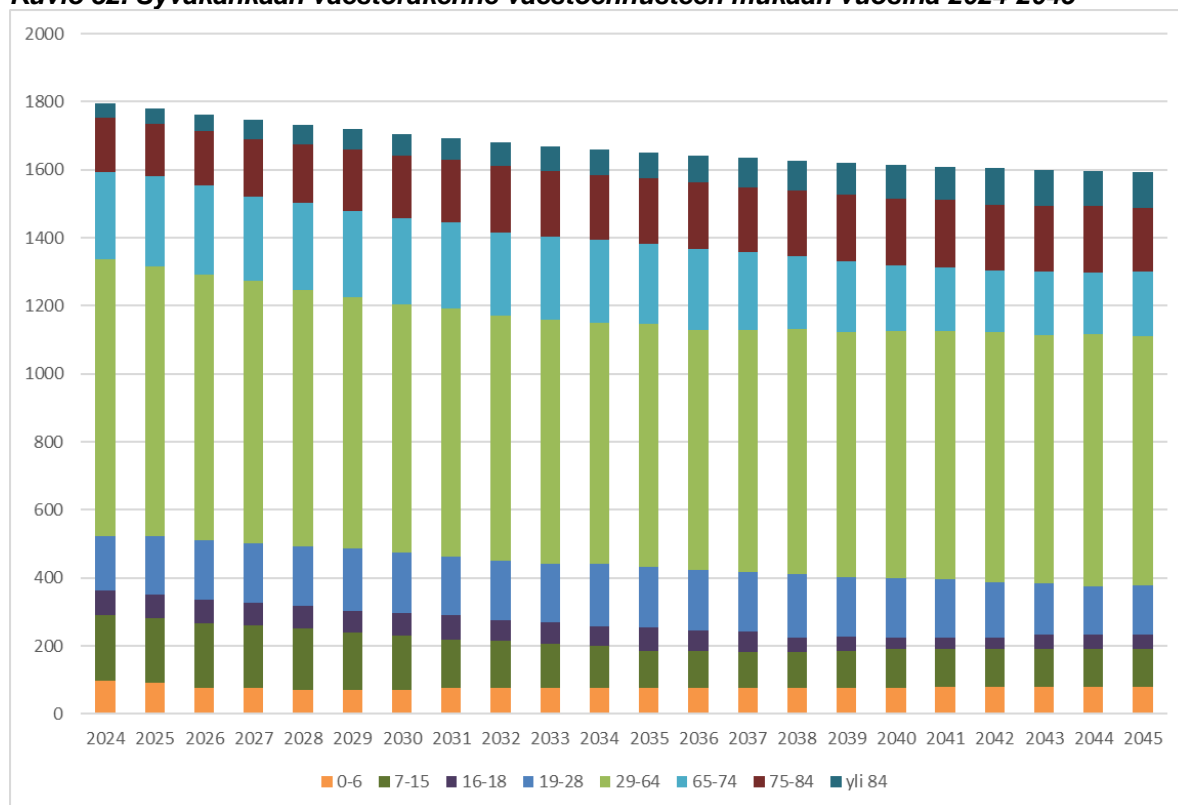


5.9. Syväkangas

Taulukko 20. Syväkankaan väestörakenne väestöennusteen mukaan vuosina 2024-2045

Vuosi	0-3	0-6	7	7-15	16-18	19-28	29-64	yli 64	65-74	75-84	yli 84
2024	43	99	21	192	72	160	815	459	257	158	44
2025	40	92	18	190	68	172	795	463	264	155	44
2026	39	76	26	189	69	175	783	470	262	158	51
2027	39	76	11	184	66	176	771	474	249	168	57
2028	44	72	15	180	64	175	755	485	255	173	56
2029	43	72	11	167	63	184	738	494	255	179	60
2030	43	72	11	158	67	178	730	500	252	185	63
2031	43	77	6	142	72	172	730	502	254	183	65
2032	43	76	12	140	61	174	718	511	247	196	68
2033	43	76	12	131	62	173	717	512	244	193	74
2034	43	76	12	125	56	184	709	511	244	190	77
2035	43	76	11	108	71	176	714	506	235	195	76
2036	43	77	11	109	61	176	708	512	238	194	80
2037	43	77	11	105	60	176	711	506	231	187	88
2038	44	77	12	105	43	186	719	497	214	194	89
2039	44	78	12	106	43	175	721	497	207	195	94
2040	44	78	11	112	33	176	726	488	194	196	98
2041	44	78	12	112	34	172	728	484	190	198	97
2042	44	79	12	112	35	163	733	482	181	195	106
2043	44	79	12	113	41	152	730	486	186	194	106
2044	44	79	12	113	41	144	739	482	183	194	105
2045	44	79	12	113	41	144	733	484	191	187	107

Kuvio 32. Syväkankaan väestörakenne väestöennusteen mukaan vuosina 2024-2045

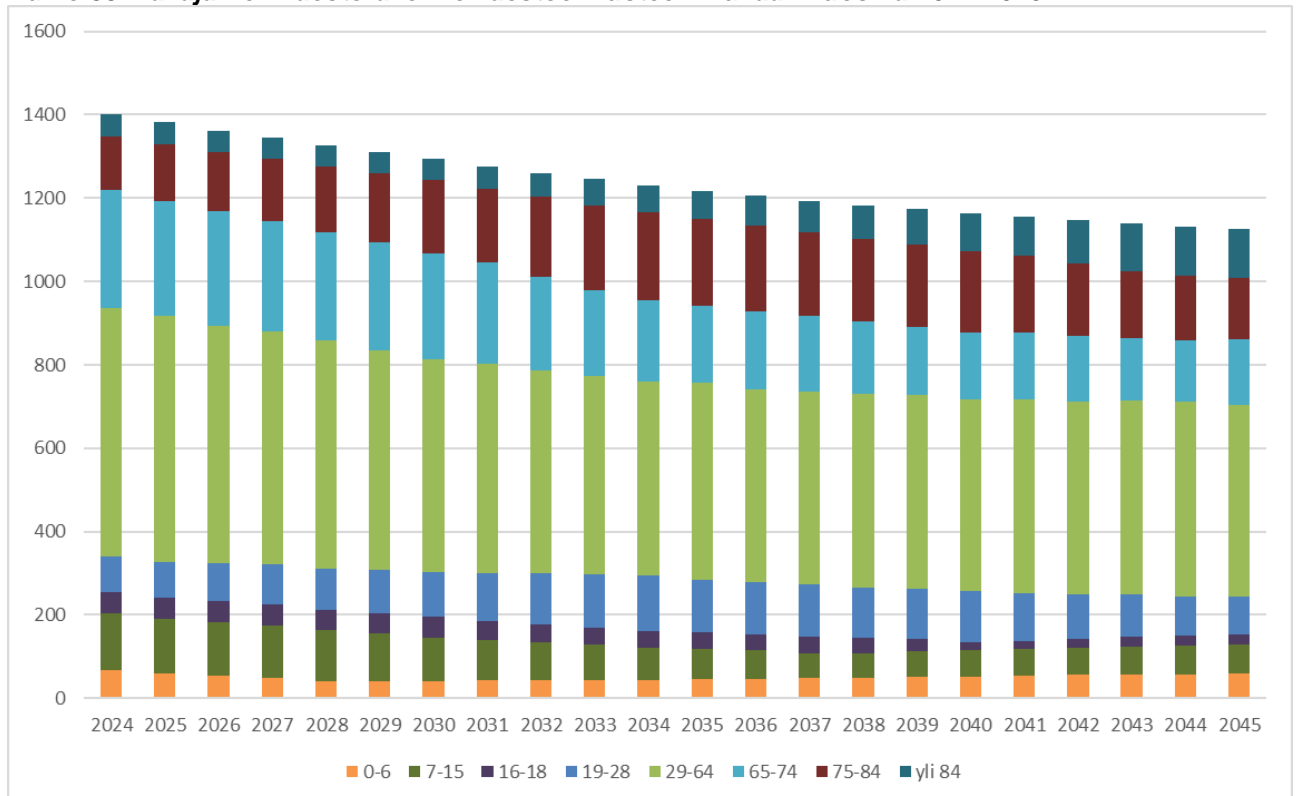


5.10. Takajärvi

Taulukko 21. Takajärven väestörakenne väestöennusteen mukaan vuosina 2024-2045

Vuosi	0-3	0-6	7	7-15	16-18	19-28	29-64	yli 64	65-74	75-84	yli 84
2024	30	67	12	138	51	84	597	465	282	128	55
2025	23	59	14	133	50	86	588	466	278	135	53
2026	21	54	11	129	49	91	570	469	277	142	50
2027	24	49	11	125	50	96	559	464	265	147	51
2028	24	41	14	122	48	100	546	468	260	159	49
2029	24	40	7	115	49	103	527	476	261	165	49
2030	24	42	4	105	49	107	512	480	254	177	49
2031	24	43	5	96	46	114	504	473	241	177	54
2032	24	43	7	91	43	123	487	473	225	193	55
2033	25	43	7	86	41	127	477	472	205	204	63
2034	25	44	6	78	41	132	465	471	196	211	64
2035	26	45	6	73	40	126	471	462	185	208	69
2036	27	46	6	68	40	125	461	466	186	208	72
2037	28	48	6	59	41	125	461	459	184	199	77
2038	29	49	7	58	37	120	465	453	175	196	82
2039	30	51	7	62	30	121	464	447	164	198	85
2040	31	53	7	63	19	122	459	447	161	195	91
2041	32	54	7	64	18	116	463	439	160	185	93
2042	32	56	7	65	22	107	462	435	157	174	104
2043	33	57	8	67	23	101	465	426	150	161	115
2044	33	58	8	69	23	95	467	421	147	156	118
2045	33	59	8	71	23	91	461	421	157	147	117

Kuvio 33. Takajärven väestörakenne väestöennusteen mukaan vuosina 2024-2045

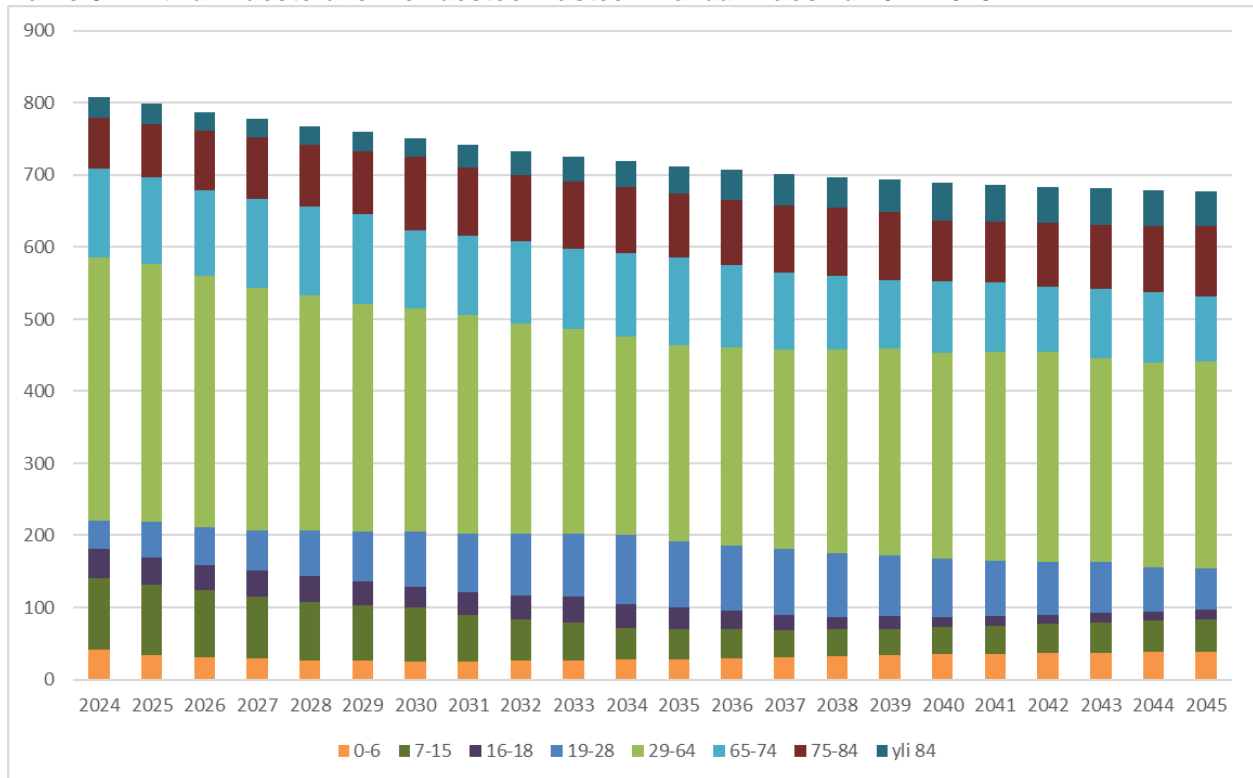


5.11. Ritikka

Taulukko 22. Ritikan väestörakenne väestöennusteen mukaan vuosina 2024-2045

Vuosi	0-3	0-6	7	7-15	16-18	19-28	29-64	yli 64	65-74	75-84	yli 84
2024	18	41	10	99	41	40	364	223	124	71	29
2025	16	34	11	98	37	51	358	222	119	74	29
2026	15	30	7	94	35	52	349	228	120	82	27
2027	14	29	5	87	36	55	337	234	123	87	25
2028	14	26	6	81	36	63	327	234	124	86	25
2029	14	26	4	77	34	69	315	239	125	88	26
2030	14	24	5	76	28	77	310	235	108	103	24
2031	14	25	3	64	32	81	305	235	109	95	31
2032	15	26	4	58	32	85	292	239	114	92	34
2033	16	26	4	52	36	88	283	240	113	92	36
2034	16	27	4	45	32	97	274	244	117	91	36
2035	17	28	4	41	30	92	272	249	123	88	38
2036	18	30	4	40	25	91	275	246	114	90	42
2037	18	31	4	38	20	92	277	243	106	93	44
2038	19	32	4	38	17	89	282	239	102	95	42
2039	20	33	4	37	18	85	286	234	95	96	44
2040	20	35	4	38	14	81	286	235	99	84	52
2041	21	36	5	39	14	76	291	231	95	86	50
2042	21	36	5	40	12	73	292	229	90	89	49
2043	21	37	5	42	13	71	282	236	97	89	51
2044	21	38	5	44	13	61	284	239	97	93	49
2045	21	38	5	45	13	57	288	236	89	98	49

Kuvio 34. Ritikan väestörakenne väestöennusteen mukaan vuosina 2024-2045

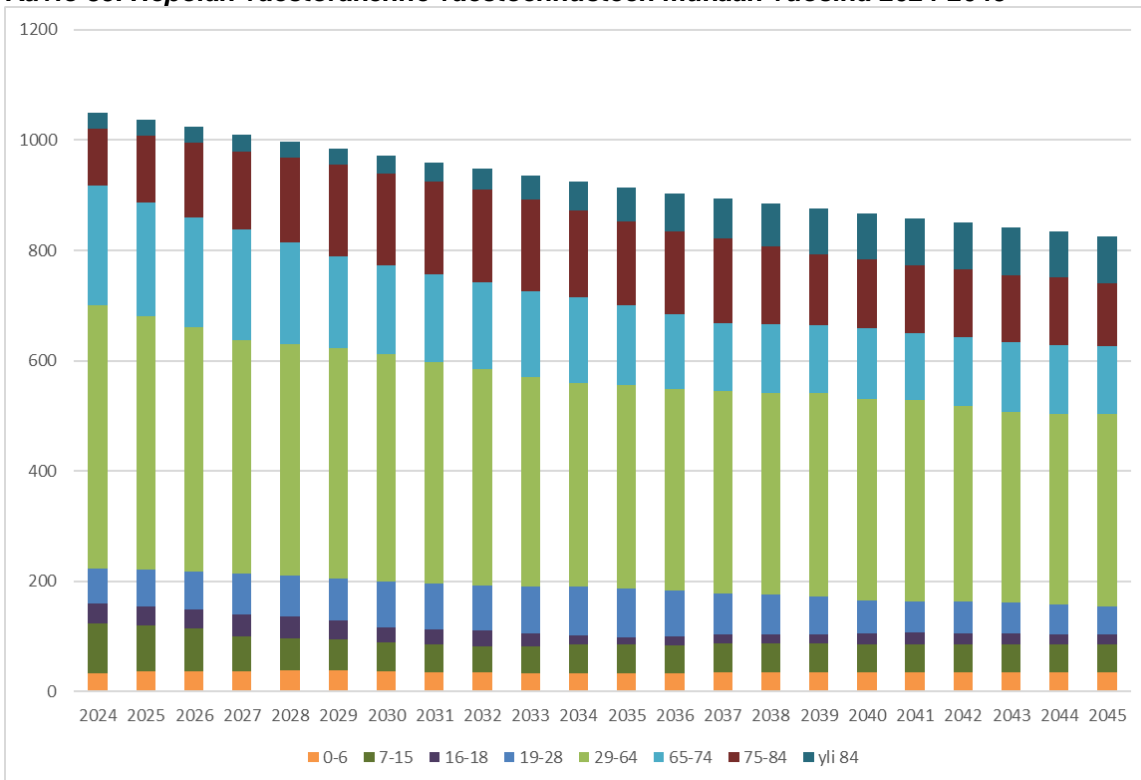


5.12. Hepola

Taulukko 23. Hepolan väestörakenne väestöennusteen mukaan vuosina 2024-2045

Vuosi	0-3	0-6	7	7-15	16-18	19-28	29-64	yli 64	65-74	75-84	yli 84
2024	20	33	5	90	36	64	477	348	216	103	29
2025	23	37	2	84	34	67	460	356	207	120	28
2026	23	37	5	77	35	69	442	363	200	135	28
2027	22	36	6	64	40	73	424	373	200	141	31
2028	20	38	3	59	39	75	419	368	184	154	30
2029	20	37	5	57	35	75	418	362	166	166	30
2030	19	36	6	53	27	84	412	360	160	167	33
2031	19	35	6	50	28	84	401	362	159	169	35
2032	19	34	6	47	30	80	393	363	157	169	38
2033	19	34	6	48	25	84	380	367	155	168	43
2034	19	33	5	52	17	89	368	365	156	158	52
2035	19	33	5	52	13	88	369	359	145	153	61
2036	19	34	5	51	15	84	366	355	135	151	69
2037	19	34	5	53	16	74	368	349	124	152	73
2038	20	34	5	53	16	72	365	344	125	141	78
2039	20	35	5	52	16	69	369	334	122	129	83
2040	20	35	5	51	20	58	367	336	128	124	84
2041	20	35	5	50	21	57	366	330	121	124	85
2042	20	36	5	50	21	57	355	332	125	122	85
2043	20	35	5	50	19	56	346	335	127	122	87
2044	19	35	5	50	19	54	345	331	125	123	83
2045	19	35	5	50	18	51	348	323	123	114	86

Kuvio 35. Hepolan väestörakenne väestöennusteen mukaan vuosina 2024-2045

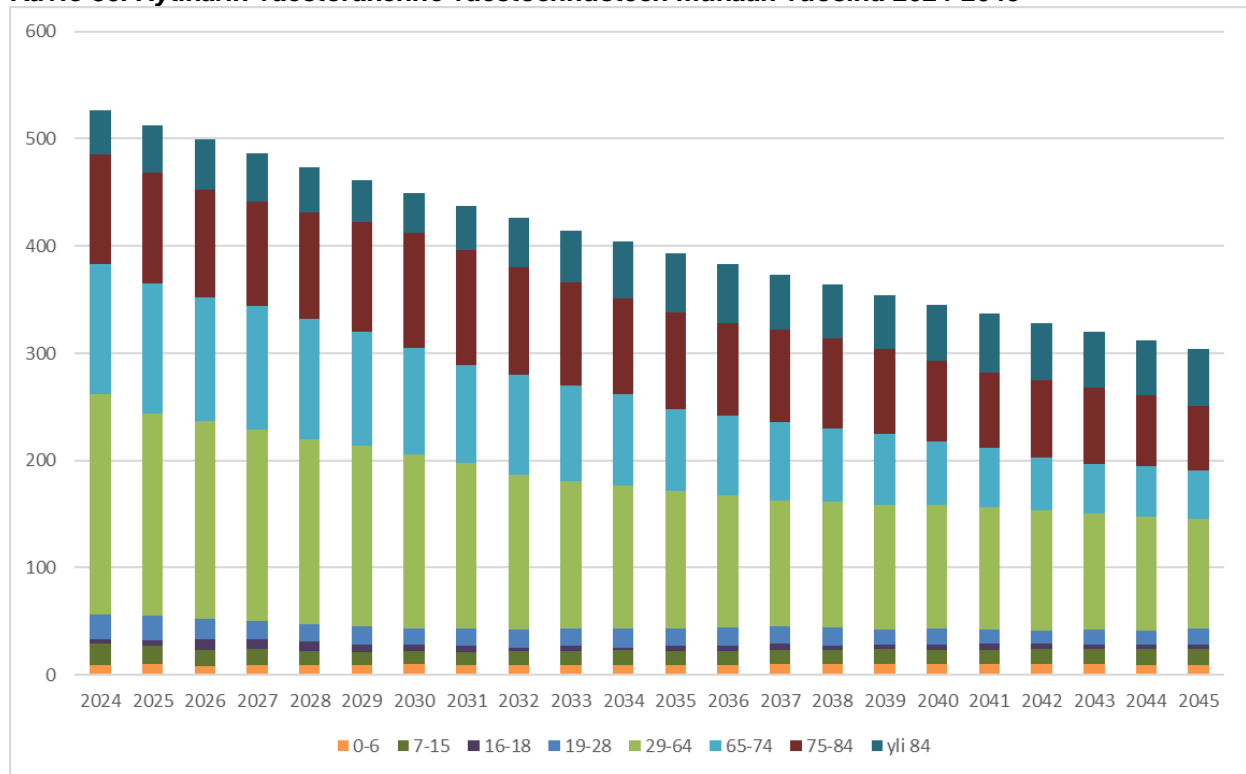


5.13. Rytikari

Taulukko 24. Rytikarin väestörakenne väestöennusteen mukaan vuosina 2024-2045

Vuosi	0-3	0-6	7	7-15	16-18	19-28	29-64	yli 64	65-74	75-84	yli 84
2024	5	9	2	20	4	23	205	264	122	102	41
2025	5	10	0	17	5	23	188	269	121	104	44
2026	6	9	3	15	10	19	184	263	115	100	48
2027	6	9	1	15	9	17	179	258	116	97	46
2028	5	9	1	13	9	15	173	254	112	99	42
2029	5	10	1	12	7	17	169	247	106	102	39
2030	5	10	1	13	6	15	162	243	99	108	37
2031	5	9	2	12	6	17	154	239	91	108	41
2032	5	9	1	13	3	17	144	239	93	101	46
2033	5	9	1	13	5	16	137	234	90	96	49
2034	5	9	1	14	2	17	134	227	85	89	53
2035	6	10	1	12	6	15	129	221	76	90	55
2036	6	10	1	13	5	17	123	215	75	86	55
2037	6	10	1	13	6	16	117	211	74	86	51
2038	6	10	1	14	4	17	117	202	68	84	50
2039	6	10	1	14	4	14	117	196	66	79	51
2040	6	10	1	14	5	15	115	187	60	75	53
2041	6	10	2	14	5	13	114	181	55	70	55
2042	5	10	2	14	6	12	112	175	49	72	53
2043	5	10	2	14	5	14	108	170	47	70	53
2044	5	10	2	14	5	13	106	164	47	67	51
2045	5	9	2	15	5	14	102	159	45	60	54

Kuvio 36. Rytikarin väestörakenne väestöennusteen mukaan vuosina 2024-2045

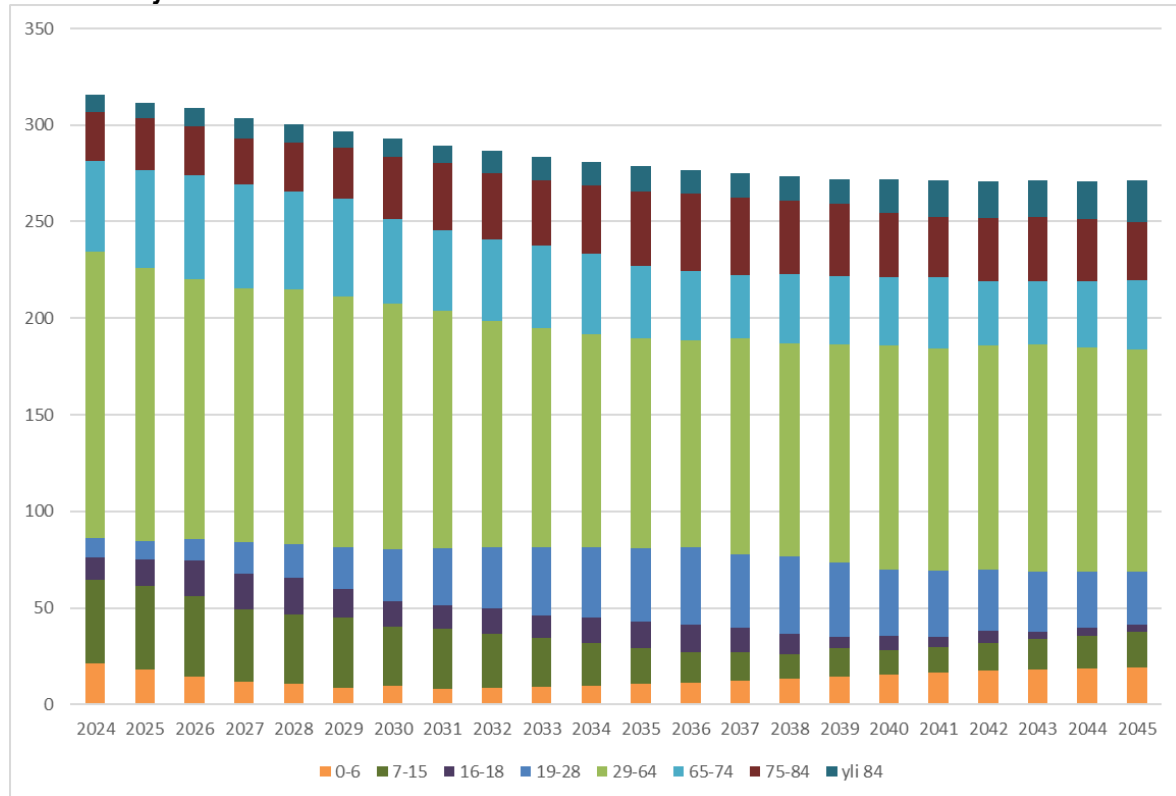


5.14. Ajos

Taulukko 25. Ajoksen väestörakenne väestöennusteen mukaan vuosina 2024-2045

Vuosi	0-3	0-6	7	7-15	16-18	19-28	29-64	yli 64	65-74	75-84	yli 84
2024	8	21	4	43	12	10	149	81	47	25	9
2025	7	18	4	43	14	9	141	86	51	27	8
2026	5	14	5	41	19	11	135	88	54	26	9
2027	6	11	4	38	19	16	132	88	54	24	10
2028	4	11	2	36	19	18	132	85	51	25	9
2029	4	8	3	36	15	21	130	85	51	26	8
2030	4	10	0	31	13	27	127	86	44	32	9
2031	5	8	3	31	12	30	123	86	42	35	9
2032	5	8	1	28	13	32	117	88	42	34	12
2033	6	9	1	26	11	35	113	89	43	34	12
2034	6	10	1	22	13	37	110	89	42	35	12
2035	7	11	1	18	14	38	109	89	38	38	13
2036	7	11	1	15	14	40	107	88	36	40	12
2037	8	12	1	15	12	38	112	85	33	40	13
2038	9	14	1	13	11	40	110	86	36	38	13
2039	9	15	2	14	6	38	113	86	35	38	13
2040	10	16	2	13	7	34	116	86	35	33	17
2041	10	16	2	13	5	34	115	87	37	32	19
2042	10	17	2	14	7	31	116	85	33	32	19
2043	11	18	2	16	4	31	118	85	33	33	19
2044	11	19	2	17	4	29	116	86	34	32	20
2045	11	19	3	18	4	27	115	88	36	30	22

Kuvio 37. Ajoksen väestörakenne väestöennusteen mukaan vuosina 2024-2045



TALOUSPALVELUIDEN JULKAISUT VUONNA 2025

1/2025 Väestöennuste 2024–2045